

Mas dels Tres Reis

C-18

LOCALITZACIÓ:
C. Tres Reis

BARRI:
Pont Major

ANY O ÈPOCA:
Segles XVI-XIX

AUTOR:

PROPIETAT:
Costrucciones Rubau S.A.

REFERÈNCIA CADASTRAL:
001001-85B

DESCRIPCIÓ URBANÍSTICA :

RÈGIM DEL SÒL :
S.N.U. / 26a-26b

PLANEJAMENT:
P.G.O.U. / P.E.I.N. Massís de les Gabarres

REGIM D'USOS:
Habitatge.

EDIFICABILITAT:
Rehabilitació.

PROTECCIÓ:
Fitxa patrimoni núm. 384

DESCRIPCIÓ GENERAL:

Masia fortificada i aïllada.

TIPOLOGIA:
P.B. + P.P.

ESTRUCTURA:
Murs de maçoneria i carreus.

COBERTA:
Teula àrab a dues vessants.

ÚS ACTUAL:
Abandonat.

ESTAT CONSERVACIÓ:
Dolent.

DESCRIPCIÓ ESPECÍFICA:

Masia de planta rectangular. Té una torre quadrada de defensa a l'angle esquerra, modificada al segle XIX amb obertures a l'últim pis a manera de mirador, i diverses construccions annexes de diferent època. A la façana principal té una finestra d'arc lobulat, sobre una porta d'arc rebaixat. Aquesta probablement era dovellada i fou reformada al segle XIX. La porta té l'inscripció : "SIMONI CORTADA-1804". L'interior està format per tres crugies, la central més ample. A la P.B. hi ha l'escala, la cuina i un forn de pa. El sostre es de voltes de canó amb llunetes per les obertures. La teulada és a dues vessants i paral·lela a la façana principal. La torre la té a quatre vessants, amb una pinya al punt més alt.

Probablement és anterior al segle XVI, però conserva l'estructura d'aquesta època. Fou reformada l'any 1804. A finals del segle XIX, la família Regàs la comprà, construint una escala des del pla del Pont Major a la casa. En aquest temps el mas deixà d'anomenar-se Mas Simon, i passà a dir-se Mas dels Tres Reis, pel fet d'organitzar-se allí la cavalcada fins el Pont Major.

VALORACIÓ:

El seu emplaçament, en la vessant oest de la muntanya de Can Simon, li dona un interès paisatgístic. També cal remarcar la seva història i la seva configuració arquitectònica.

Mas dels Tres Reis

C-18

LOCALITZACIÓ:
C. Tres Reis

BARRI:
Pont Major

ANY O ÈPOCA:
Segles XVI-XIX

AUTOR:

PROPIETAT:
Costrucciones Rubau S.A.

REFERÈNCIA CADASTRAL:
001001-85B

FOTOGRAFIES:



Mas dels Tres Reis

C-18

LOCALITZACIÓ:
C. Tres Reis

BARRI:
Pont Major

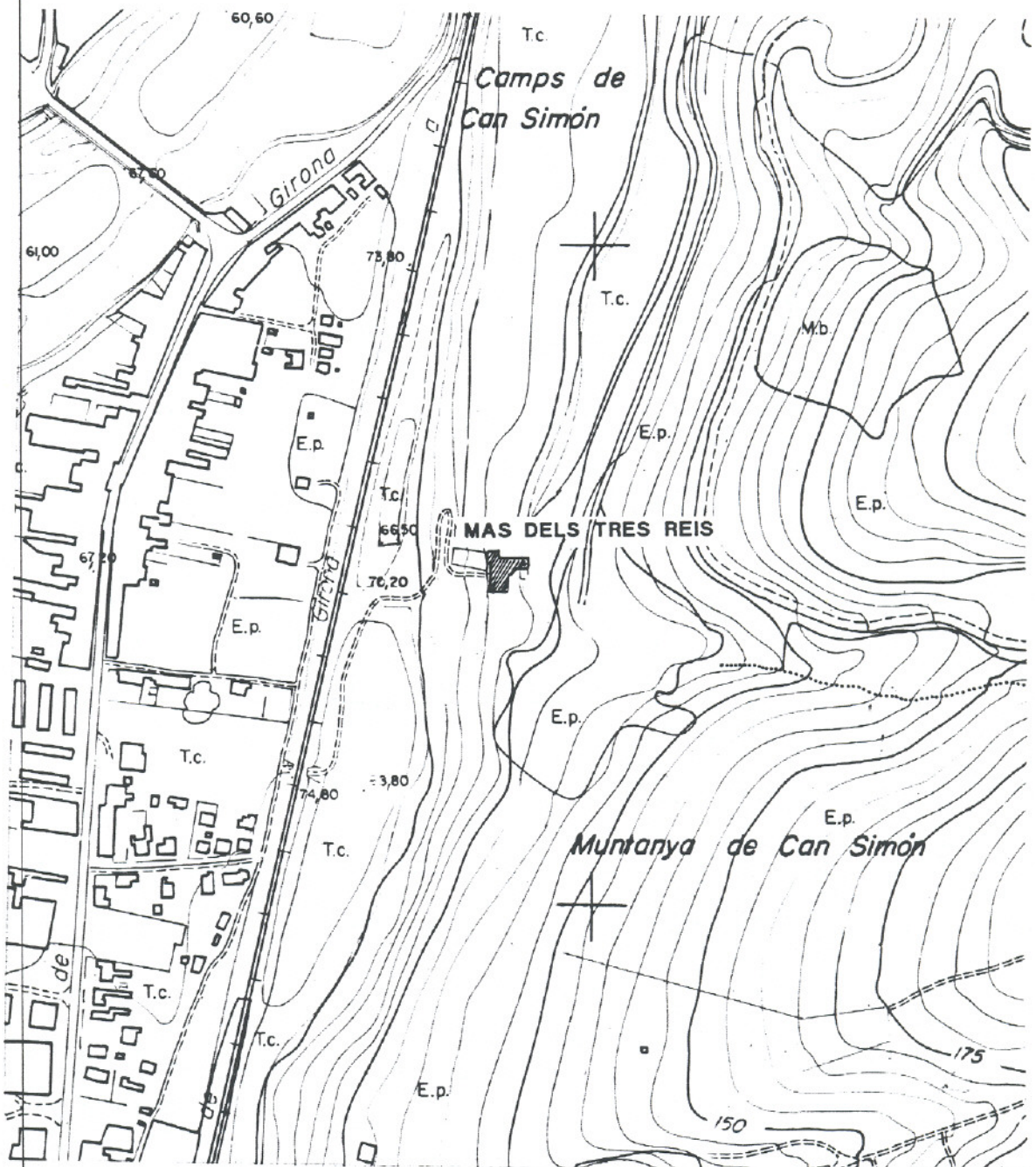
ANY O ÈPOCA:
Segles XVI-XIX

AUTOR:

PROPIETAT:
Costrucciones Rubau S.A.

REFERÈNCIA CADASTRAL:
001001-85B

PLÀNOL SITUACIÓ:



Mas dels Tres Reis

C-18

LOCALITZACIÓ:

C. Tres Reis

BARRI:

Pont Major

ANY O ÈPOCA:

Segles XVI-XIX

AUTOR:

PROPIETAT:

Costrucciones Rubau S.A.

REFERÈNCIA CADASTRAL:

001001-85B

**Categoria
d'intervenció :**

RT

NIVELLS DE PROTECCIÓ:

EDIFICACIÓ: B

La protecció fa referència a la finca de la referència cadastral.

S'ha de mantenir la volumetria i no es permet cap tipus d'ampliació.

A les façanes s'ha de mantenir la geometria, els cossos i elements sortins, forma i dimensió de les obertures, la textura, els materials.

A la coberta s'ha de mantenir els materials i la forma.

A l'interior s'ha de mantenir l'estructura de suport i l'estructura funcional general.

ESPAI LLIURE: D

No es permet cap tipus de construcció al mateix àmbit.

ESPAI EDIFICABLE:

ENTORN: