

Castell de Campdorà

C- 2

LOCALITZACIÓ:
Barri de l'església

BARRI:
Campdorà

ANY O ÈPOCA:
Segles XII-XV-XVII

AUTOR:

PROPIETAT:
Muntada i Macau, Joan

REFERÈNCIA CADASTRAL:
0013004-85B

DESCRIPCIÓ URBANÍSTICA :

RÈGIM DEL SÒL :

S.N.U. / 24-26 b

PLANEJAMENT:

P.E.I.N. Massís de les Gabarres.

REGIM D'USOS:

Habitatge i industrial lligats sòl rústec.

EDIFICABILITAT:

-

PROTECCIÓ:

Fitxa patrimoni núm. 466

DESCRIPCIÓ GENERAL:

Castell.

TIPOLOGIA:

P.B. + P.P.

ESTRUCTURA:

Murs de maçoneria i carreus.

COBERTA:

Teula àrab i terrat.

ÚS ACTUAL:

Habitatge de segona residència.

ESTAT CONSERVACIÓ:

Bo.

DESCRIPCIÓ ESPECÍFICA:

Edifici compost d'un nucli de planta quadrada amb teulat a quatre vessants i coronats de finestres, que podrien esser els antics merlets. A aquest s'ha afegit un cos en forma de L més baix. Aquesta part ha estat molt modificada amb elements falsos de fortificació. El cos principal té una composició d'obertures lliure, de finestres de pedra polida, algunes d'arc conopial, i amb una porta dovellada, oposada a l'actual entrada, que obra a la plaça de l'església.

Al segle X exercia sobre Campdorà drets senyorials el bisbe de Girona i els senyors dels castells d'Hostoles i Puig-alder. Del 1148 al 1166 la família Sitjar de Girona rebé el terme en subfeu. Al 1266 adquireix el castell en Ramon Renal de Girona. Al 1493 Maria Sitjar el ven a Joan Campmany de Girona. Al 1621 el rebé Miquel Colomer de Girona. Posteriorment passà a Pere Miquel que el legà a l'Hospital de Santa Caterina. L'actual propietari el comprà al 1950.

VALORACIÓ:

Té interès arquitectònic i històric, com es dedueix de la seva descripció. El conjunt que forma amb l'església i la plaça de la Constitució, té un paper important en el paisatge de Campdorà.

Castell de Campdorà

C- 2

LOCALITZACIÓ:
Barri de l'església

BARRI:
Campdorà

ANY O ÈPOCA:
Segles XII-XV-XVII

AUTOR:

PROPIETAT:
Muntada i Macau, Joan

REFERÈNCIA CADASTRAL:
0013004-85B

FOTOGRAFIES:



Castell de Campdorà

C-2

LOCALITZACIÓ:
Barri de l'església

BARRI:
Campdorà

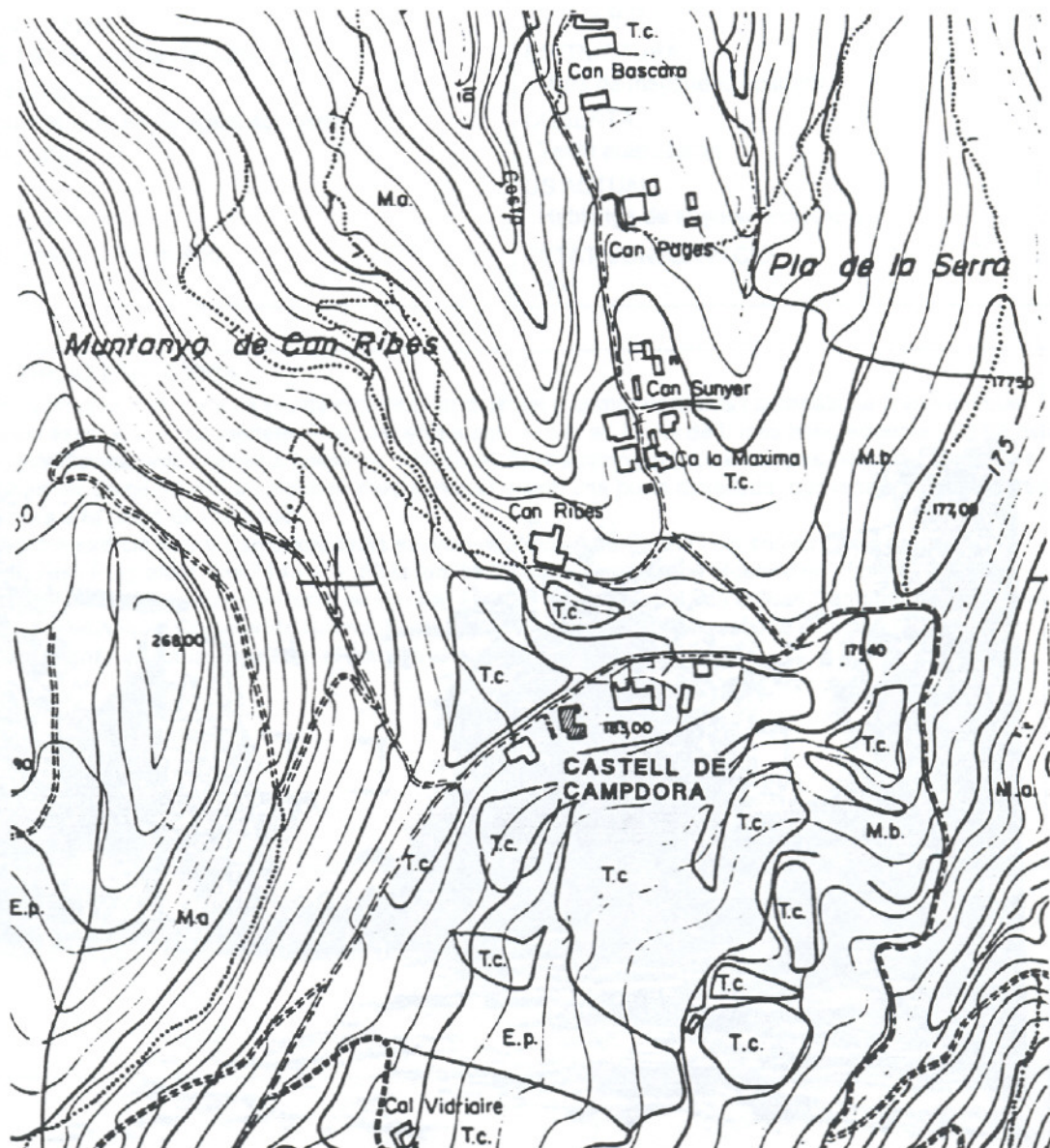
ANY O ÈPOCA:
Segles XII-XV-XVII

AUTOR:

PROPIETAT:
Muntada i Macau, Joan

REFERÈNCIA CADASTRAL:
0013004-85B

PLÀNOL SITUACIÓ:



PLA ESPECIAL DE PROTECCIÓ DEL PATRIMONI

Castell de Campdorà**C-2**LOCALITZACIÓ:
Barri de l'esglésiaBARRI:
CampdoràANY O ÈPOCA:
Segles XII-XV-XVII

AUTOR:

PROPIETAT:
Muntada i Macau, JoanREFERÈNCIA CADASTRAL:
0013004-85B**Categoria
d'intervenció :****REP****NIVELLS DE PROTECCIÓ:****EDIFICACIÓ: B**

La protecció fa referència a la finca de la referència cadastral.

S'ha de mantenir la volumetria i no es permet cap tipus d'ampliació.

A les façanes s'ha de mantenir la geometria, els elements sortins, forma i dimensió de les obertures, la textura, els materials. S'ha de protegir tots els murs de maçoneria amb arrebossat, estucat o similar.

A la coberta s'ha de mantenir els materials i la forma.

A l'interior s'ha de mantenir l'estructura de suport.

ESPAI LLIURE: D

No es permet cap tipus de construcció a l'espai definit per la façana principal de l'església, la tanca del pati i façana del Castell de Campdorà i el camí de Campdorà.

ESPAI EDIFICABLE:**ENTORN: H**

L'entorn fa referència a tot l'àmbit delimitat amb la qualificació 24-26b al plànol núm. 2 del S.N.U. del Pla General.