

Mas de Can Negrell	C-20
---------------------------	-------------

LOCALITZACIÓ: Camí de Campdorà	BARRI: Pont Major
-----------------------------------	----------------------

ANY O ÈPOCA: Segles XII-XIV	AUTOR:
--------------------------------	--------

PROPIETAT: Masó i Sunyer, Joaquim	REFERÈNCIA CADASTRAL: 0022001-85B
--------------------------------------	--------------------------------------

<p>DESCRIPCIÓ URBANÍSTICA :</p> <p>RÈGIM DEL SÒL : S.N.U. / 23-26b</p> <p>PLANEJAMENT: P.G.O.U. / P.E.I.N. Massís de les Gabarres</p> <p>REGIM D'USOS: Agrícola.</p> <p>EDIFICABILITAT: Rehabilitació.</p> <p>PROTECCIÓ: Fitxa patrimoni núm. 400</p>	<p>DESCRIPCIÓ GENERAL:</p> <p>Masia fortificada i amb pallissa.</p> <p>TIPOLOGIA: P.B. + P.P.</p> <p>ESTRUCTURA: Murs de maçoneria i carreus.</p> <p>COBERTA: Teula àrab.</p> <p>ÚS ACTUAL: Abandonat.</p> <p>ESTAT CONSERVACIÓ: Dolent.</p>
--	--

DESCRIPCIÓ ESPECÍFICA:

Masia de planta rectangular, amb un pati tancat al costat dret i una torre de planta quadrada a l'esquerra. El cos central, original del segle XII i de tres crugies, té la porta principal dovellada i una finestra amb guardapols a la planta pis. A la dreta hi ha un cos amb una finestra de modillons. La torre té una finestra renaixentista al primer pis, i un badiu tapiat a l'últim. Tot això ocupa la façana sud i principal, a la part posterior té altres cossos afegits. La majoria d'obertures i les cantonades són de carreus. Alguns dels teulats estan enderrocats. El conjunt es completa amb una pallissa aïllada, amb el teulat a dues vessants, i una altra construcció que acull les quadres.

VALORACIÓ:

És una de les construccions més importants de la zona. La seva antiguitat, encara que no ha estat documentada, la fa interessant històricament. El conjunt en sí mateix i l'articulació dels diferents volums li confereixen un gran valor arquitectònic i paisatgístic.

Mas de Can Negrell

C-20

LOCALITZACIÓ:
Camí de Campdorà

BARRI:
Pont Major

ANY O ÈPOCA:
Segles XII-XIV

AUTOR:

PROPIETAT: *Jordi Riera (Grut. Riera, S.A.)*
Masó i Sunyer, Joaquim

REFERÈNCIA CADASTRAL:
0022001-85B

FOTOGRAFIES:



Mas de Can Negrell

C-20

LOCALITZACIÓ:
Camí de Campdorà

BARRI:
Pont Major

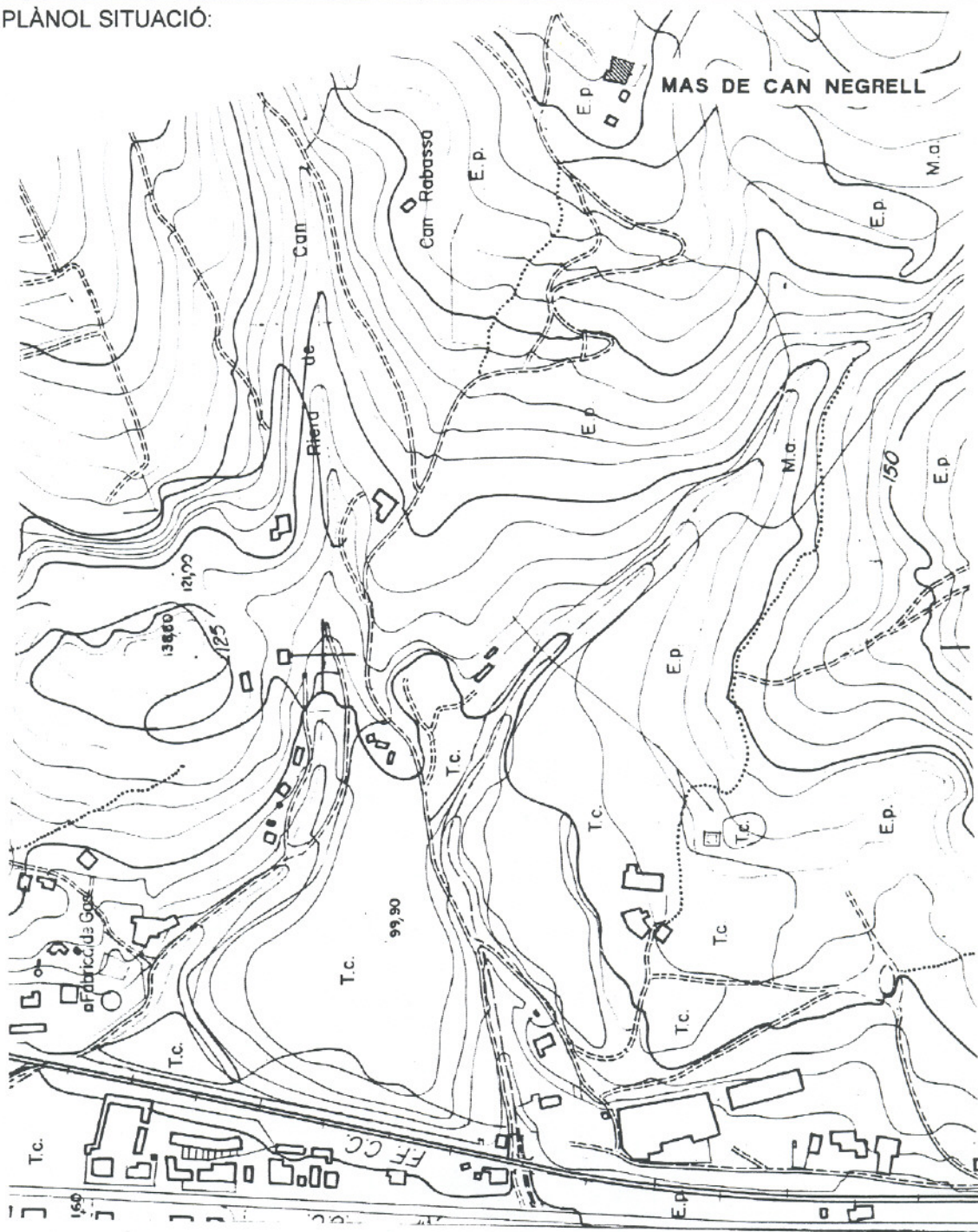
ANY O ÈPOCA:
Segles XII-XIV

AUTOR:

PROPIETAT:
Masó i Sunyer, Joaquim

REFERÈNCIA CADASTRAL:
0022001-85B

PLÀNOL SITUACIÓ:



Mas de Can Negrell

C-20

LOCALITZACIÓ:
Camí de Campdorà

BARRI:
Pont Major

ANY O ÈPOCA:
Segles XII-XIV

AUTOR:

PROPIETAT:
Masó i Sunyer, Joaquim

REFERÈNCIA CADASTRAL:
0022001-85B

**Categoria
d'intervenció :**

RT

NIVELLS DE PROTECCIÓ:

EDIFICACIÓ: B

La protecció fa referència a tot l'àmbit delimitat amb la qualificació 23-26b al plànol núm. 5 del S.N.U. del Pla General.

S'ha de mantenir la volumetria i no es permet cap tipus d'ampliació. S'ha de mantenir l'era i la pallissa.

A les façanes s'ha de mantenir la geometria, els cossos i elements sortins, forma i dimensió de les obertures, el cromatisme, la textura, els materials. S'ha de protegir tots els murs de maçoneria amb arrebossat, estucat o similar.

A la coberta s'ha de mantenir els materials i la forma.

A l'interior s'ha de mantenir l'estructura de suport.

ESPAI LLIURE: D

No es permet cap tipus de construcció al mateix àmbit.

ESPAI EDIFICABLE:

ENTORN: