

**Mas La Torre, Can Ribes**

**C-22**

LOCALITZACIÓ:  
Campdorà

BARRI:  
Campdorà

ANY O ÈPOCA:  
Segles XVII-XVIII

AUTOR:

PROPIETAT:  
Planas i Vilaró, Dolors

REFERÈNCIA CADASTRAL:  
0008011/85B

**DESCRIPCIÓ URBANÍSTICA :**

RÈGIM DEL SÒL :  
S.N.U. / 24-26b

PLANEJAMENT:  
P.E.I.N. Massís de Les Gabarres

REGIM D'USOS:  
Habitatge i industrial lligats sòl rústec.

EDIFICABILITAT:  
-

PROTECCIÓ:  
Fitxa patrimoni núm. 477

**DESCRIPCIÓ GENERAL:**

**Masia aïllada.**

TIPOLOGIA:  
P.B. + P.P.

ESTRUCTURA:  
Murs de maçoneria i carreus.

COBERTA:  
Teula àrab a dues vessants.

ÚS ACTUAL:  
Habitatge de segona residència.

ESTAT CONSERVACIÓ:  
Mitjà.

**DESCRIPCIÓ ESPECÍFICA:**

Masia gran formada per diversos cossos de diferents èpoques. El cos central, de dues vessants i amb el carener perpendicular a la façana principal, està situat sobre un desnivell i per això té dos accessos oposats. La porta principal és dovellada. La posterior, que dona a l'era, té una inscripció a la llinda plana : "BALDR RBA ME FECIT-1741". El cos més alt, situat a la cantonada sud-est, té al últim pis dels tres, una galeria amb arcs rebaixats. A la planta primera hi té dues finestres de llinda plana amb la data de 1722 i una orla, una amb la R dins i l'altra amb RBS. El tercer cos està a la part nord i està arrebossat parcialment com la resta de l'edifici. La pallissa, adosada al cos central, està formada per una paret i un pilar tronco-cònic amb el teulat a una vessant.

**VALORACIÓ:**

Té interès arquitectònic el conjunt i algun detall constructiu, així com la seva evolució històrica. Té un paper important en el paisatge de Campdorà.

**Mas La Torre, Can Ribes**

**C-22**

LOCALITZACIÓ:  
Campdorà

BARRI:  
Campdorà

ANY O ÈPOCA:  
Segles XVII-XVIII

AUTOR:

PROPIETAT:  
Planas i Vilaró, Dolors

REFERÈNCIA CADASTRAL:  
0008011/85B

FOTOGRAFIES:





**Mas La Torre, Can Ribes**

**C-22**

LOCALITZACIÓ:  
Campdorà

BARRI:  
Campdorà

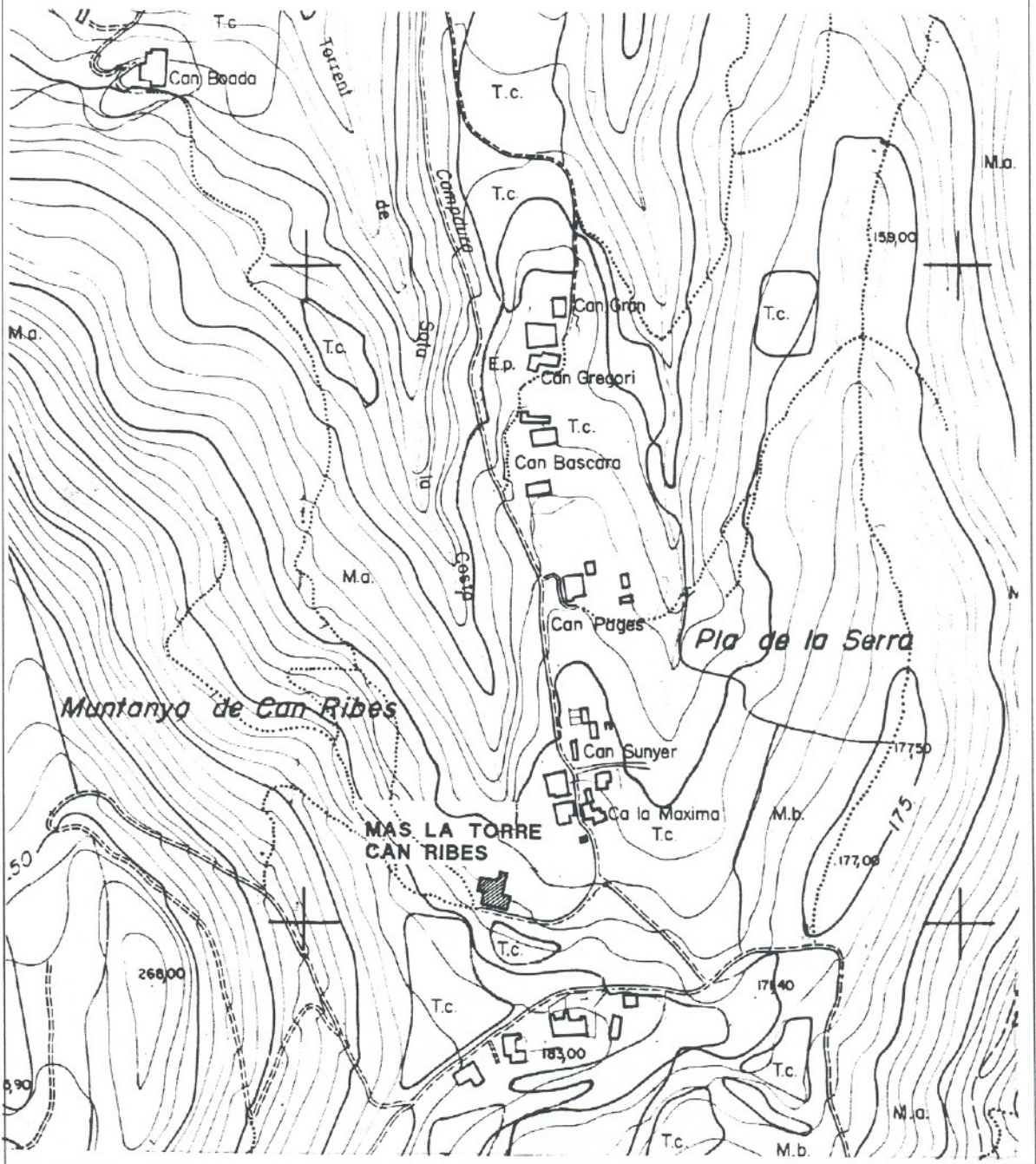
ANY O ÈPOCA:  
Segles XVII-XVIII

AUTOR:

PROPIETAT:  
Planas i Vilaró, Dolors

REFERÈNCIA CADASTRAL:  
0008011/85B

PLÀNOL SITUACIÓ:



**Mas La Torre, Can Ribes**

**C-22**

LOCALITZACIÓ:

Campdorà

BARRI:

Campdorà

ANY O ÈPOCA:

Segles XVII-XVIII

AUTOR:

PROPIETAT:

Planas i Vilaró, Dolors

REFERÈNCIA CADASTRAL:

0008011/85B

**Categoria  
d'intervenció :**

**RT**

**NIVELLS DE PROTECCIÓ:**

**EDIFICACIÓ: B**

La protecció fa referència a la finca de la referència cadastral.

S'ha de mantenir la volumetria i no es permet cap tipus d'ampliació. S'ha de mantenir l'era i la pallissa.

A les façanes s'ha de mantenir la geometria, els cossos i elements sortins, forma i dimensió de les obertures, el cromatisme, la textura, els materials. S'ha de protegir tots els murs de maçoneria amb arrebossat, estucat o similar.

A la coberta s'ha de mantenir els materials i la forma.

A l'interior s'ha de mantenir l'estructura de suport.

**ESPAI LLIURE: D**

No es permet cap tipus de construcció al mateix àmbit.

**ESPAI EDIFICABLE:**

**ENTORN:**