

Mas Peres

C-7

LOCALITZACIÓ:
C. Església, 4

BARRI:
Campdorà

ANY O ÈPOCA:
Segles XVII-XVIII

AUTOR:

PROPIETAT:
Quintana i Fornells, Maria

REFERÈNCIA CADASTRAL:
0008009-85B

DESCRIPCIÓ URBANÍSTICA :

RÈGIM DEL SÒL :
S.N.U. / 24-26b
PLANEJAMENT:
P.E.I.N. Massís de Les Gabarres
REGIM D'USOS:
Habitatge i industrial lligats sòl rústec.
EDIFICABILITAT:
-
PROTECCIÓ:
Fitxa patrimoni núm. 475

DESCRIPCIÓ GENERAL:

Masia en veïnat.
TIPOLOGIA:
P.B. + P.P.
ESTRUCTURA:
Murs de maçoneria i carreus.
COBERTA:
Teula àrab a dues vessants.
ÚS ACTUAL:
Abandonat.
ESTAT CONSERVACIÓ:
Dolent.

DESCRIPCIÓ ESPECÍFICA:

Masia de planta rectangular amb un porxo afegit a la façana principal. Les obertures, de composició lliure, són de carreus amb la llinda plana. La façana lateral dreta les té concentrades a P.P., les de P.B. són espitlleres de ventilació de les quadres. La façana principal està dominada pel porxo amb arcs de punt rodó a P.B. i eixida coberta a la planta pis. La porta principal, sota el porxo, és de llinda plana. El teulat a dues vessants té el carener perpendicular a la façana principal, el de l'eixida té un ràfec considerable. Hi ha tirants metàl·lics als arcs del porxo. La façana posterior és cega i dona a la masia de Can Sunyer.

VALORACIÓ:

El porxo d'entrada li dona interès històric i arquitectònic. Té un paper important en el paisatge de Campdorà.

Mas Peres

C- 7

LOCALITZACIÓ:
C. Església, 4

BARRI:
Campdorà

ANY O ÈPOCA:
Segles XVII-XVIII

AUTOR:

PROPIETAT:
Quintana i Fornells, Maria

REFERÈNCIA CADASTRAL:
0008009-85B

FOTOGRAFIES:



Mas Peres

C-7

LOCALITZACIÓ:
C. Església, 4

BARRI:
Campdorà

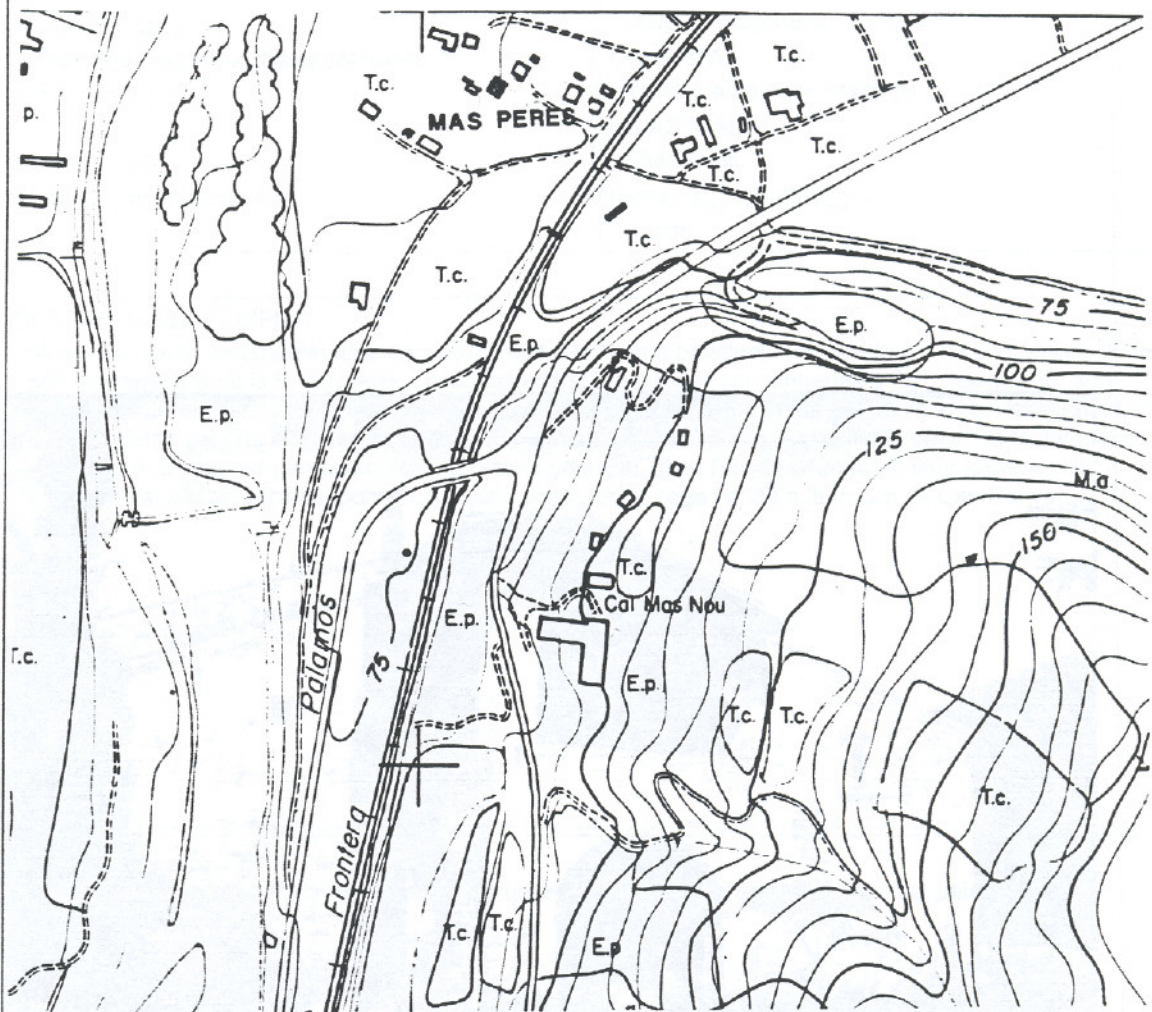
ANY O ÈPOCA:
Segles XVII-XVIII

AUTOR:

PROPIETAT:
Quintana i Fomells, Maria

REFERÈNCIA CADASTRAL:
0008009-85B

PLÀNOL SITUACIÓ:





PLA ESPECIAL DE PROTECCIÓ DEL PATRIMONI

Mas Peres**C-7**

LOCALITZACIÓ:

C. Església, 4

BARRI:

Campdorà

ANY O ÈPOCA:

Segles XVII-XVIII

AUTOR:

PROPIETAT:

Quintana i Fornells, Maria

REFERÈNCIA CADASTRAL:

0008009-85B

**Categoria
d'intervenció :****REP**

NIVELLS DE PROTECCIÓ:

EDIFICACIÓ: B

La protecció fa referència a la finca de la referència cadastral.

S'ha de mantenir la volumetria i no es permet cap tipus d'ampliació.

A les façanes s'ha de mantenir la geometria, els elements sortins, forma i dimensió de les obertures, la textura, els materials. S'ha de protegir tots els murs de maçoneria amb arrebossat, estucat o similar.

A la coberta s'ha de mantenir els materials i la forma.

A l'interior s'ha de mantenir l'estructura de suport.

ESPAI LLIURE: D

No es permet cap tipus de construcció al mateix àmbit.

ESPAI EDIFICABLE:

ENTORN: