

**Mas Abella**

**C- 9**

LOCALITZACIÓ:  
C. Mas Abella

BARRI:  
Palau

ANY O ÈPOCA:

AUTOR:

PROPIETAT:  
Saguer i Canal, M<sup>a</sup> Remei

REFERÈNCIA CADASTRAL:  
55624/02

**DESCRIPCIÓ URBANÍSTICA :**

RÈGIM DEL SÒL :

S.U. / 6 + 3b

PLANEJAMENT:

P.G.O.U. / U. A. 23 / P.E.Equi.

REGIM D'USOS:

Cultural privat.

EDIFICABILITAT:

PROTECCIÓ:

**DESCRIPCIÓ GENERAL:**

**Masia aïllada.**

TIPOLOGIA:

P.B. + P.P.

ESTRUCTURA:

Murs de maçoneria i carreus.

COBERTA:

Teula àrab a dues vessants .

ÚS ACTUAL:

Abandonat.

ESTAT CONSERVACIÓ:

Molt dolent.

**DESCRIPCIÓ ESPECÍFICA:**

Masia de planta rectangular allargada, coberta a dues vessants i amb el carener paral·lel a la façana principal a migdia. El volum unitari està format per diversos cossos afegits. Les façanes estan compostes per eixos verticals d'obertures de diferent mena. Una porta de la banda dreta de la P.B. té la llinda amb la data 1859. A les dues cantonades de la façana nord hi ha dues troneres afegides durant la guerra de 1808.. Aquesta façana té un cos de P.B., a tot el llarg, que serveix d'eixida. La part est té un pis més, amb finestres d'arc de mig punt. L'interior està amb alguns sostres destruïts. Al costat est té una alzina i un roure de tamany considerable.

També era conegut com "Manso Joan". La primera part data aproximadament de 1600. La segona fou construïda l'any 1808 per encàrrec de les tropes franceses, les quals s'hi instal·laren i des d'on bombardejaven Girona. Els propietaris fins l'any 1930 eren la família Saguer. La família Juanhuix s'hi està fins 1980.

**VALORACIÓ:**

Ha estat l'origen i nucli del barri-urbanització que porta el seu mateix nom. Com s'ha vist a la seva descripció té interès històric. És un curiós model de masia fortificada.

**Mas Abella**

**C- 9**

LOCALITZACIÓ:  
C. Mas Abella

BARRI:  
Palau

ANY O ÈPOCA:

AUTOR:

PROPIETAT:  
Saguer i Canal, M<sup>a</sup> Remei

REFERÈNCIA CADASTRAL:  
55624/02

FOTOGRAFIES:





**Mas Abella**

**C-9**

LOCALITZACIÓ:  
C. Mas Abella

BARRI:  
Palau

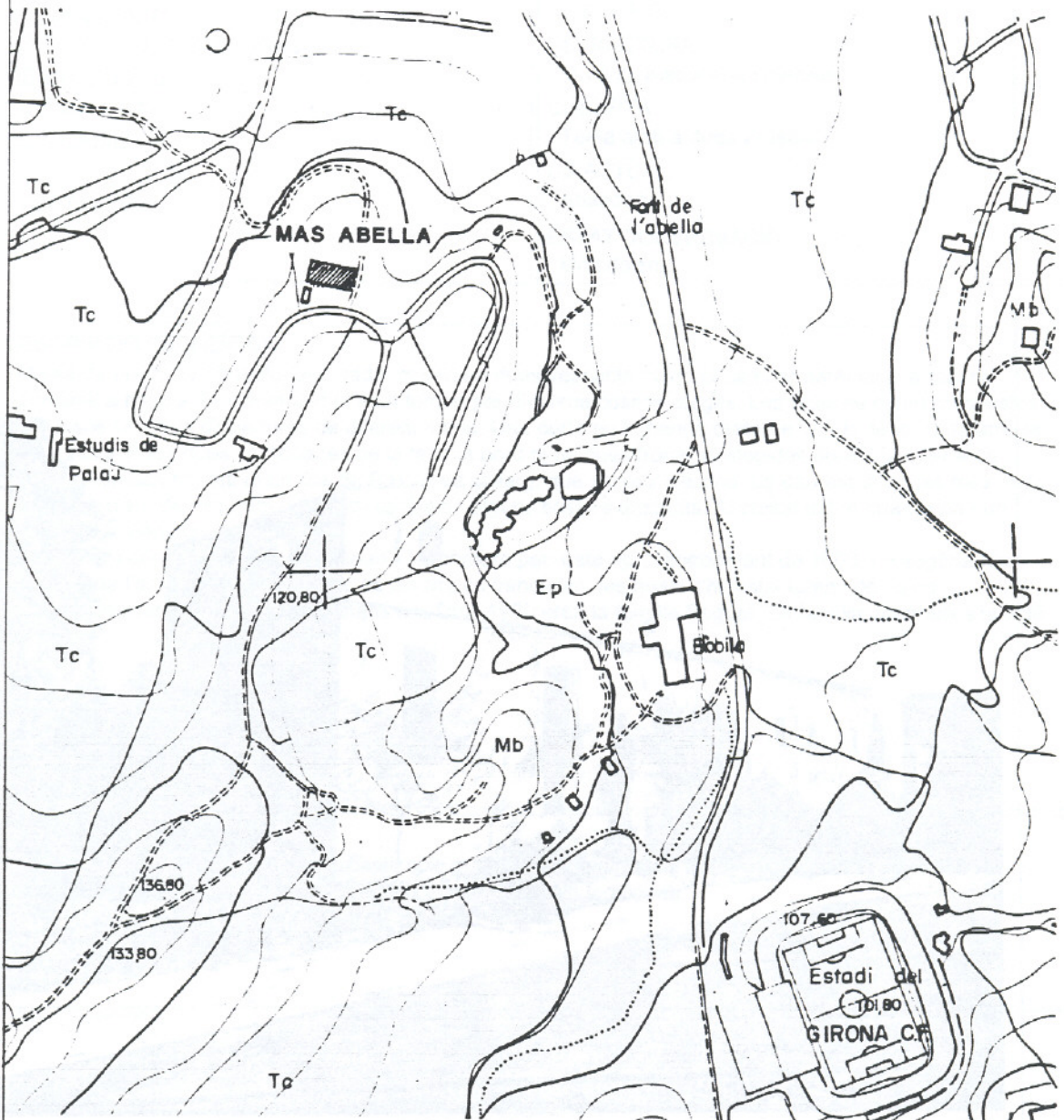
ANY O ÈPOCA:

AUTOR:

PROPIETAT:  
Saguer i Canal, M<sup>a</sup> Remei

REFERÈNCIA CADASTRAL:  
55624/02

PLÀNOL SITUACIÓ:



**Mas Abella**

**C- 9**

LOCALITZACIÓ:

C. Mas Abella

BARRI:

Palau

ANY O ÈPOCA:

AUTOR:

PROPIETAT:

Saguer i Canal, M<sup>a</sup> Remei

REFERÈNCIA CADASTRAL:

55624/02

**Categoria  
d'intervenció :**

**REP**

**NIVELLS DE PROTECCIÓ:**

**EDIFICACIÓ: B**

La protecció fa referència a tot l'àmbit delimitat amb la qualificació 6 al plànol núm. 74 del S.U. del Pla General.

Es permet enderrocar el pis superior, amb finestres d'arc de mig punt.

A les façanes s'ha de mantenir la geometria. S'ha de protegir tots els murs de maçoneria amb arrebossat, estucat o similar.

S'ha d'enderrocar la pallissa.

**ESPAI LLIURE:**

**ESPAI EDIFICABLE: F**

Les façanes i volumetria de les noves edificacions han de considerar les característiques del bé catalogat.

**ENTORN:**