

Església i rectoria de Campdorà

E-4

LOCALITZACIÓ:
Pl. Constitució

BARRI:
Campdorà

ANY O ÈPOCA:
Segles XII i XVIII, romànic,
neoclàssic.

AUTOR:

PROPIETAT:
Bisbat de Girona

REFERÈNCIA CADASTRAL:
0013003/85B

DESCRIPCIÓ URBANÍSTICA :

RÈGIM DEL SÒL :
S.U. / 26b-24

PLANEJAMENT:
P.G.O.U. / P.E.I.N. Massís de les Gabarres

REGIM D'USOS:
Habitatge i industrial lligats al sòl rústec.

EDIFICABILITAT:

-

PROTECCIÓ:
Pre-catàleg / Fitxa patrimoni núm. 464

DESCRIPCIÓ GENERAL:

Església d'una sola nau.

TIPOLOGIA:

-

ESTRUCTURA:

Murs de maçoneria i carreus.

COBERTA:

Teula àrab.

ÚS ACTUAL:

Església parroquial.

ESTAT CONSERVACIÓ:

Bo.

DESCRIPCIÓ ESPECÍFICA:

Edifici romànic en els inicis (fent cates s'han trobat restes), es modificà al segle XVIII. D'una sola nau de punt d'ametlla, i cor a l'entrada (refet l'any 1988). Es conserva un retaule d'alabastre policromat al fons de la nau. Al costat de l'absis hi ha la sagristia que enllaça amb la rectoria, que forma un edifici a part. L'exterior de l'absis és de paredat de carreus. Les façanes laterals i principal estan arrebossades. En aquesta, resalta l'entrada neoclàssica amb frontó triangular, protegida per un porxo de teula, a doble vessant, aguantat per un pilar rodó i de pedra al costat dret. La porta està datada al 1760. La façana principal es clou amb un remat lleugerament abarrocat. Al costat dret de la façana hi ha el campanar de base quadrada i amb obertures d'arc de mig punt a nivell de les campanes, acabat amb un remat semblant al de la façana. La façana lateral esquerra dona al cementiri adossat, i la dreta és cega. Documents inicials del 992. Documentada el 1182. Hi ha algunes dates a llindes : 1651, 1760, 1819. La rectoria és un edifici de P.B. + 2P.P., amb la façana principal a migdia. De composició simètrica de tres eixos, amb la porta al central. Aquesta, de llinda plana, porta la data de 1819. La façana es clou amb un ràfec de coberta i carener perpendicular a aquesta. La façana lateral esquerra està adossada a l'absis de l'església.

VALORACIÓ:

Té valor històric com s'ha vist en la datació. Pel seu ús té valor religiós. Des del punt de vista arquitectònic té interès paisatgístic; ja que assenyala, per a molts punts de vista, el nucli de Campdorà. Amb la plaça de la Constitució i el Castell, forma un conjunt equilibrat i digne de consideració.

Església i rectoria de Campdorà

E-4

LOCALITZACIÓ:
Pl. Constitució

BARRI:
Campdorà

ANY O ÈPOCA:
Segles XII i XVIII, romànic,
neoclàssic.

AUTOR:

PROPIETAT:
Bisbat de Girona

REFERÈNCIA CADASTRAL:
0013003/85B

FOTOGRAFIES:

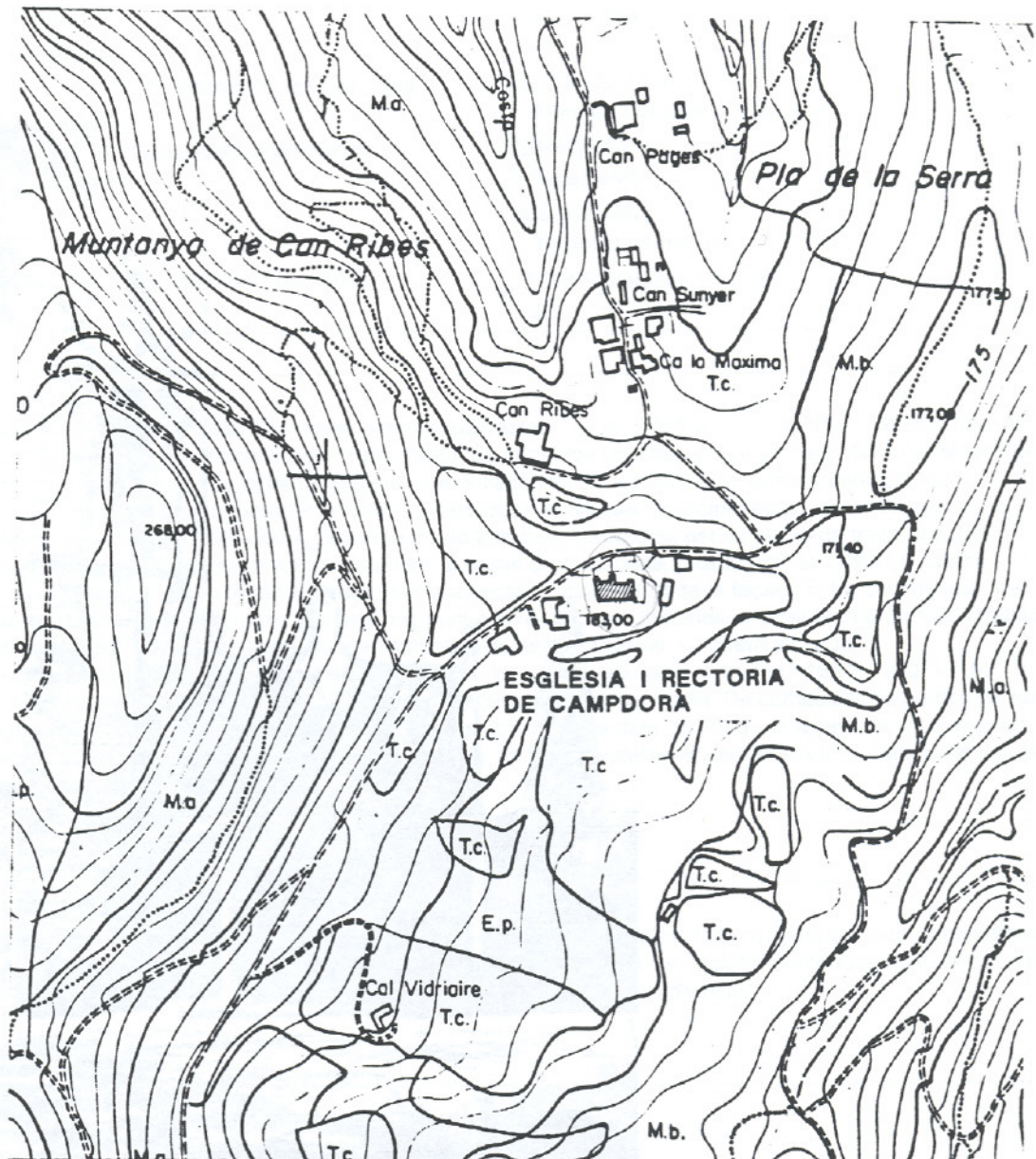


Església i rectoria de Campdorà**E-4**LOCALITZACIÓ:
Pl. ConstitucióBARRI:
CampdoràANY O ÈPOCA:
Segles XII i XVIII, romànic,
neoclàssic.

AUTOR:

PROPIETAT:
Bisbat de GironaREFERÈNCIA CADASTRAL:
0013003/85B

PLÀNOL SITUACIÓ:





PLA ESPECIAL DE PROTECCIÓ DEL PATRIMONI

Església i rectoria de Campdorà

E-4

LOCALITZACIÓ:

Pl. Constitució

BARRI:

Campdorà

ANY O ÈPOCA:

Segles XII i XVIII, romànic,
neoclàssic.

AUTOR:

PROPIETAT:

Bisbat de Girona

REFERÈNCIA CADASTRAL:

0013003/85B

**Categoria
d'intervenció :**
RT

NIVELLS DE PROTECCIÓ:

EDIFICACIÓ: A

La protecció fa referència a tots dos edificis.

S'ha de mantenir la volumetria.

A les façanes s'ha de mantenir la geometria, els cossos i elements sortins, forma i dimensió de les obertures, el cromatisme, la textura, els materials.

A la coberta s'ha de mantenir els materials i la forma.

A l'interior s'ha de mantenir l'estructura de suport i l'estructura funcional general.

ESPAI LLIURE: D

No es permet cap tipus de construcció a l'espai definit per la façana principal de l'església, la tanca del pati i façana del Castell de Campdorà i el camí de Campdorà.

ESPAI EDIFICABLE:

ENTORN: H

Per l'entorn, delimitat per la qualificació 24/26b al plànol núm. 2 del S.N.U. del Pla General, són d'aplicació les determinacions de l'article 35 de la Normativa d'aquest Pla.