

BLOC MARULL

R-49

LOCALITZACIÓ:
Ronda Ferran Puig, 24

BARRI:
Mercadal-Devesa

ANY O ÈPOCA:
1907

AUTOR:
Isidre Bosch i Bataller (1875-1960)

PROPIETAT
Àngel Marull Rabell

REFERÈNCIA CADASTRAL:
5082910

DESCRIPCIÓ URBANÍSTICA

RÈGIM DEL SÒL:

S.U. / 1.2

PLANEJAMENT:

P.G.O.U.

REGIM D'USOS:

Plurifamiliar dominant.

Prohibit estació de servei.

Restringit industrials, sanitari, recreatiu,
restauració i esportiu.

EDIFICABILITAT:

P.B. + 2 P.P. + 1 P.P. reculat 3,00 metres de la
façana

DESCRIPCIÓ GENERAL:

Casa de renda entremetgeres

TIPOLOGIA:

P.B. + 2 P.P.

ESTRUCTURA:

ÚS ACTUAL

Habitatge i comercial

ESTAT DE CONSERVACIÓ:

Bo

DESCRIPCIÓ ESPECÍFICA:

La façana presenta una composició simètrica, amb obertures comercials a P.B., balconada correguda a la primera planta i balcons a la planta superior.

Decoracions de la façana amb estucs i esgrafiats.

Les baranes son de forja i ondulades, d'inspiració modernista.

Hi ha una tercera planta reculada de la façana amb una terrassa, a on s'hi ha construït posteriorment un cobert adossat a la mitjera.

En aquesta casa hi visqué Miquel Santaló i Pavorell (Vilaür 1888- Guadalajara, Mèxic 1962) pedagog i polític.

En aquesta casa hi visqué Carles Rahola i Llorens (Cadaqués 1881 – Girona 1939) pensador i escriptor.

VALORACIÓ:

La façana presenta les primeres inspiracions modernistes per l'època.
Especialment interessant el vestíbul i l'escala.

BLOC MARULL

R-49

LOCALITZACIÓ:
Ronda Ferran Puig, 24

BARRI:
Mercadal-Devesa

ANY O ÈPOCA:
1907

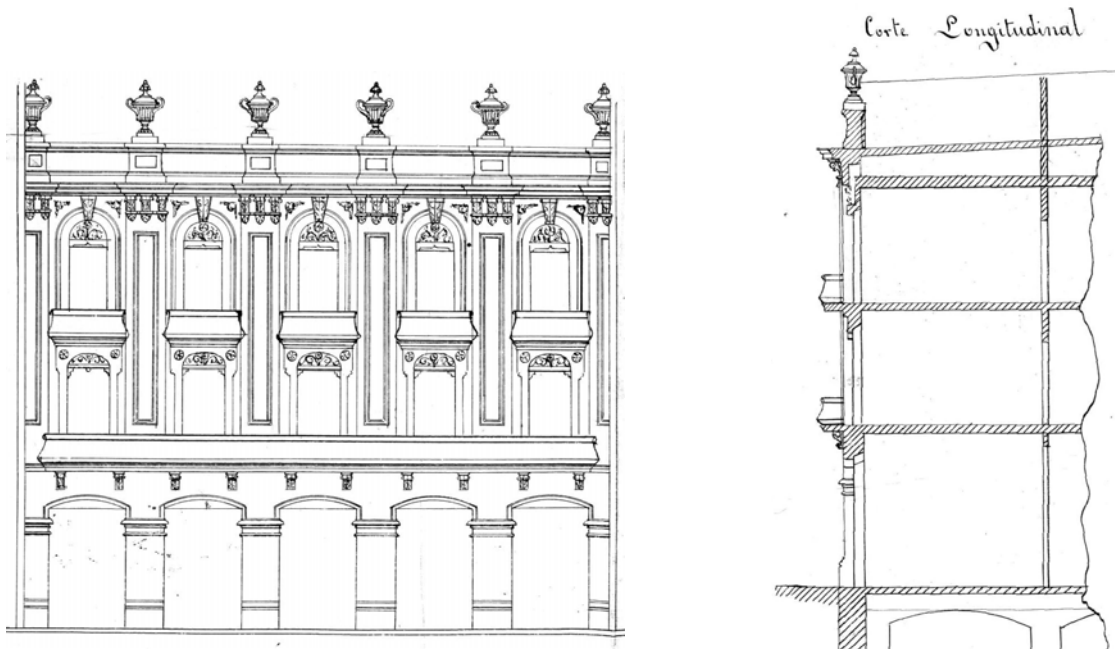
AUTOR:
Isidre Bosch i Bataller (1875-1960)

PROPIETAT
Àngel Marull Rabell

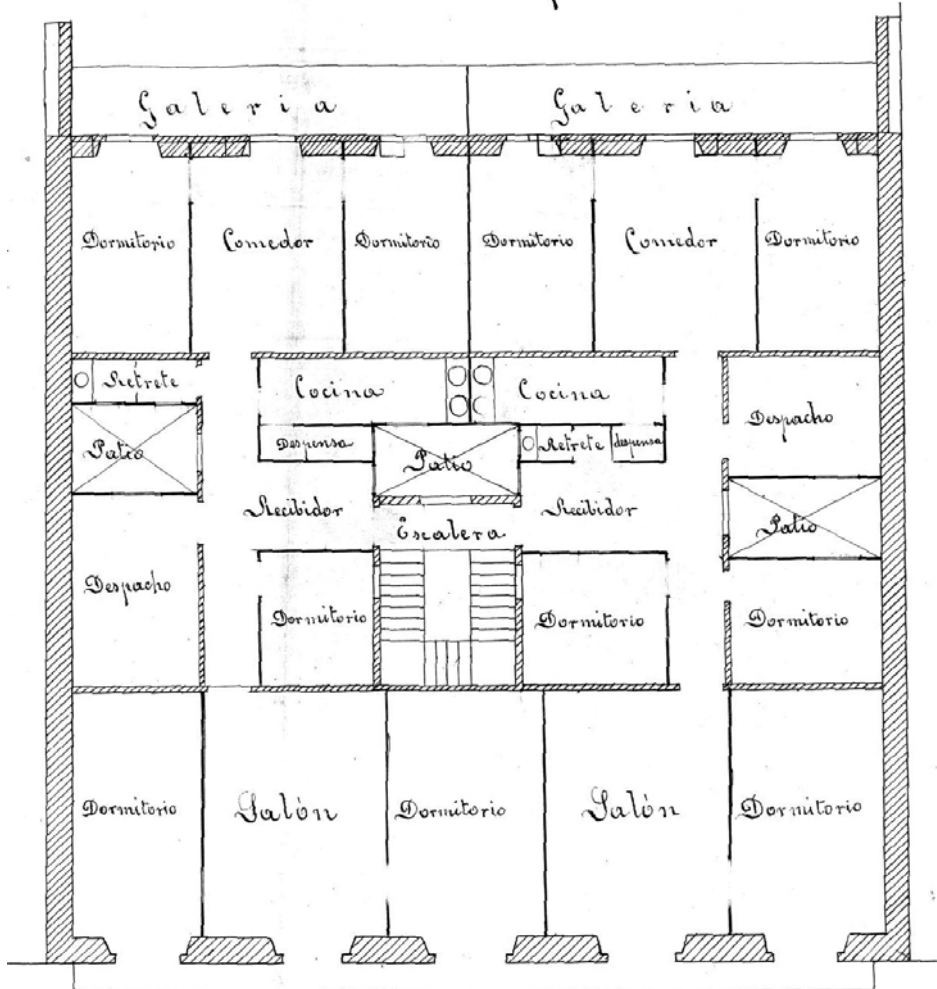
REFERÈNCIA CADASTRAL:
5082910

FOTOGRAFIES:





Planta de piso



Calle Ronda de Fernando Quij

BLOC MARULL

R-49

LOCALITZACIÓ:
Ronda Ferran Puig, 24

BARRI:
Mercadal-Devesa

ANY O ÈPOCA:
1907

AUTOR:
Isidre Bosch i Bataller (1875-1960)

PROPIETAT
Àngel Marull Rabell

REFERÈNCIA CADASTRAL:
5082910

CATEGORIA D'INTERVENCIÓ:

REP

NIVELLS DE PROTECCIÓ:

EDIFICACIÓ: B

S'ha de mantenir la façana; geometria, els elements sortints, la forma i dimensió de les obertures, el cromatisme, la textura, els materials i les peces d'ofici (ferro forjat, ceràmiques, esgrafiats, les persianes de llibret, i l'especejament de la fusteria).

A l'interior s'ha de mantenir el vestíbul i l'escala interior.

EDIFICABILITAT:

Es permet incorporar una planta superior a l'edifici actual, reculat 3.00 metres de la façana prèvia tramitació d'un Pla Especial.

ESPAI LLIURE:

ESPAI EDIFICABLE:

ENTORN: