

Observatori del **m**ercat de **t**reball

Àrea de Promoció i Ocupació

Juny 2013

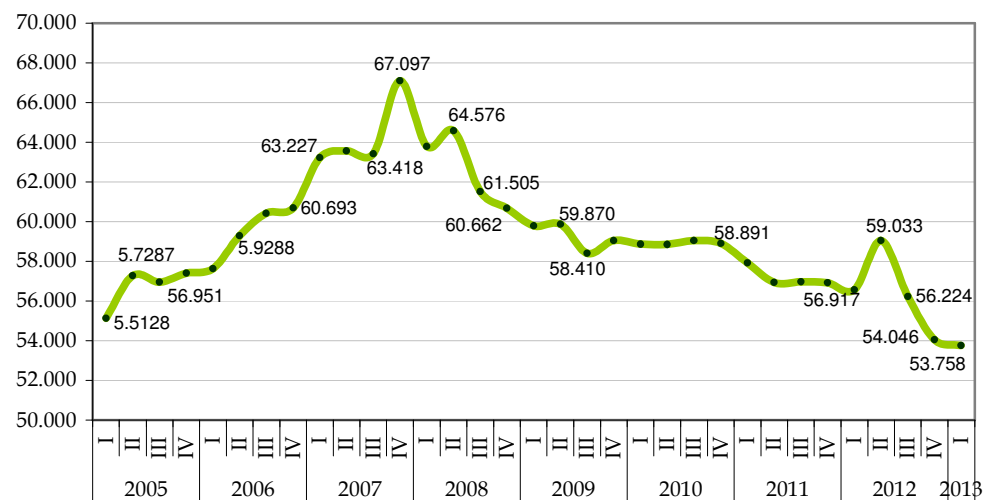
El mercat de treball a la ciutat de Girona



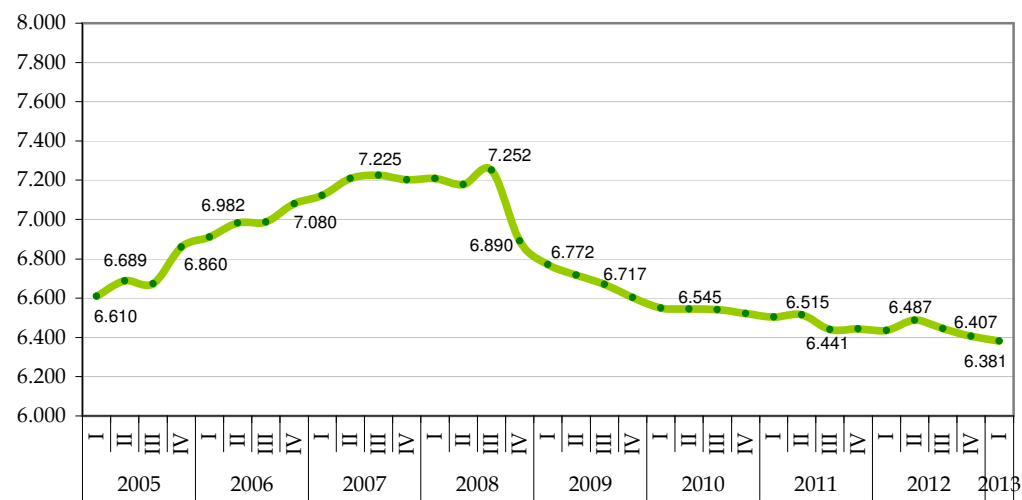
1. AFILIACIÓ

AFILIACIÓ IT 2013	GIRONA CIUTAT						GIRONÈS						DEMARCACIÓ DE GIRONA						CATALUNYA									
	Valor	VAR. ANUAL		VAR. TRIMESTRAL ¹		Valor	VAR. ANUAL		VAR. TRIMESTRAL		Valor	VAR. ANUAL		VAR. TRIMESTRAL		Valor	VAR. ANUAL		VAR. TRIMESTRAL									
		Abs	Rel	Abs	Rel		Abs	Rel	Abs	Rel		Abs	Rel	Abs	Rel		Abs	Rel										
RGSS	53.758	-2.814	-5,0	▼	-288	-0,5	▼	74.402	-3.877	-5,0	▼	-504	-0,7	▼	201.051	-6.684	-3,2	▼	4.811	2,5	▲	2.247.701	-88.976	-3,8	▼	-7.709	-0,3	▼
Agricultura	67	-6	-8,2	▼	4	6,3	▲	300	12	4,2	▲	37	14,1	▲	1.238	-28	-2,2	▼	32	2,7	▲	7.327	-368	-4,8	▼	25	0,3	▲
Indústria	2.788	-238	-7,9	▼	-87	-3,0	▼	7.968	-459	-5,4	▼	-224	-2,7	▼	40.030	-1.812	-4,3	▼	-334	-0,8	▼	392.509	-20.767	-5,0	▼	-3.536	-0,9	▼
Construcció	1.157	-414	-26,4	▼	-119	-9,3	▼	3.384	-872	-20,5	▼	-169	-4,8	▼	13.531	-2.773	-17,0	▼	-124	-0,9	▼	103.171	-23.517	-18,6	▼	-2.825	-2,7	▼
Serveis	49.746	-2.156	-4,2	▼	-86	-0,2	▼	62.750	-2.558	-3,9	▼	-148	-0,2	▼	146.252	-2.071	-1,4	▼	5.237	3,7	▲	1.744.694	-44.324	-2,5	▼	-1.373	-0,1	▼
RETA	6.381	-54	-0,8	▼	-26	-0,4	▼	12.814	-57	-0,4	▼	-38	-0,3	▼	58.269	-704	-1,2	▼	-160	-0,3	▼	515.824	-9.995	-1,9	▼	-3.343	-0,6	▼
Agricultura	59	-1	-1,7	▼	-1	-1,7	▼	438	-13	-2,9	▼	-4	-0,9	▼	3.498	-103	-2,9	▼	-32	-0,9	▼	24.944	-551	-2,2	▼	-83	-0,3	▼
Indústria	529	-18	-3,3	▼	-23	-4,2	▼	1.653	10	0,6	▲	-24	-1,4	▼	5.691	-55	-1,0	▼	-55	-1,0	▼	44.780	-1.510	-3,3	▼	-551	-1,2	▼
Construcció	652	-63	-8,8	▼	-16	-2,4	▼	1.668	-135	-7,5	▼	-40	-2,3	▼	9.637	-745	-7,2	▼	-147	-1,5	▼	65.433	-5.648	-7,9	▼	-1.410	-2,1	▼
Serveis	5.141	28	0,5	▲	14	0,3	▲	9.055	81	0,9	▲	30	0,3	▲	39.443	199	0,5	▲	74	0,2	▲	380.667	-2.286	-0,6	▼	-1.299	-0,3	▼

Girona ciutat: Evolució RGSS

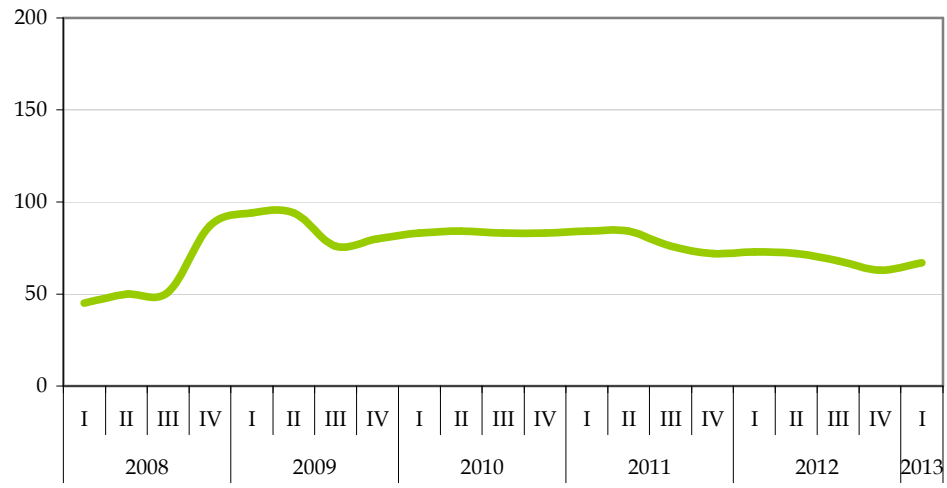


Evolució RETA

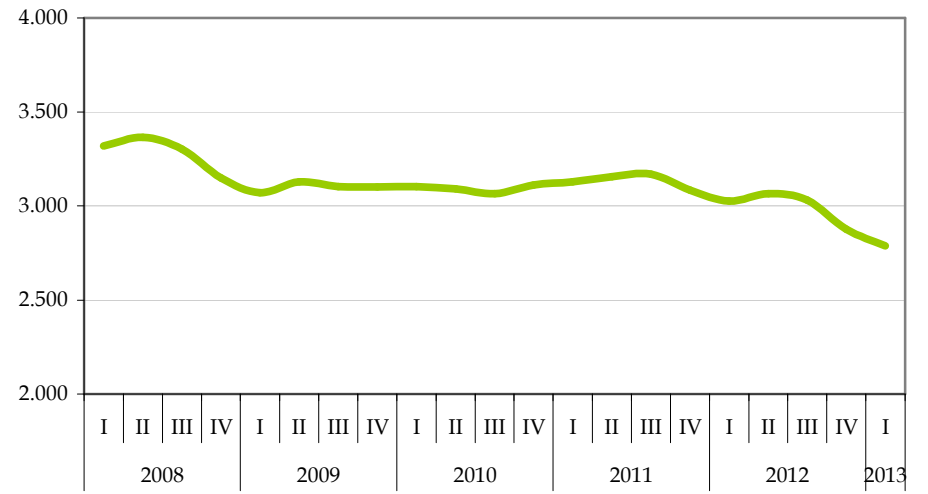


¹ La variació relativa de les dades d'afiliació és trimestral i no mensual, ja que són dades de periodicitat trimestral.

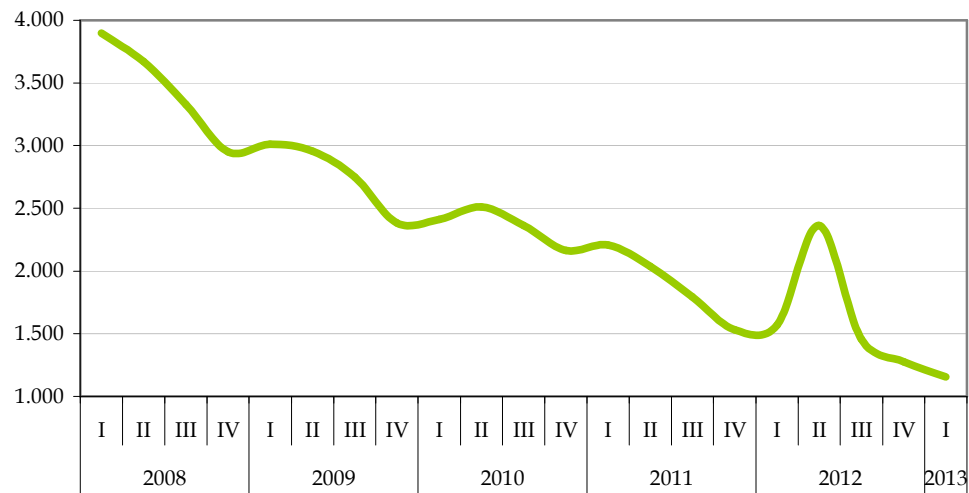
RGSS Agricultura



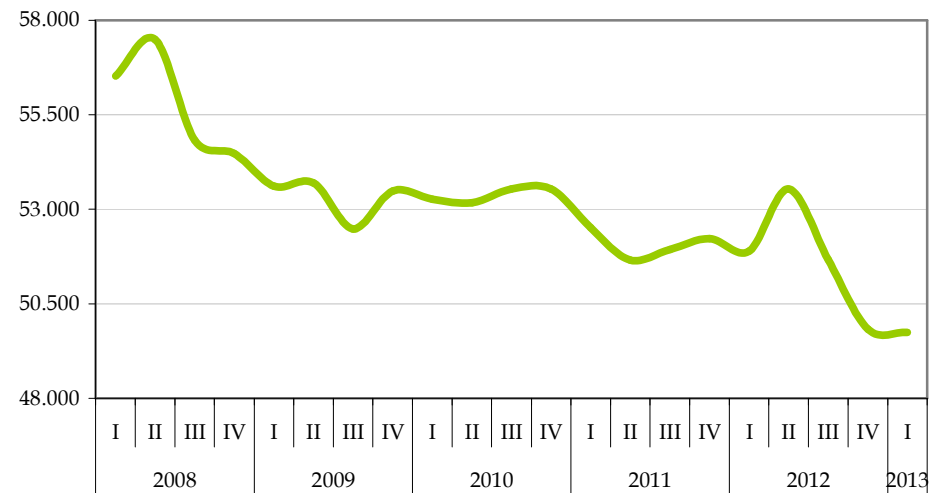
RGSS Indústria



RGSS Construcció



RGSS Serveis



Girona ciutat: Evolució RGSS per activitats econòmiques (IT 2013)

Activitat Econòmica	Març 2013	%	Des. 2012	Març 2012	Març 2009	Variació trimestral		Variació anual		Var. 4 anys	
Adm. pública, Defensa i SS obligatòria	8.527	15,9	8.562	8.656	8.494	-0,4	-35	-1,5	-129	0,4	33
Comerç detall, exc. vehicles motor	5.589	10,4	5.853	5.829	5.918	-4,7	-264	-4,3	-240	-5,9	-329
Activitats sanitàries	5.243	9,8	5.417	5.253	5.547	-3,3	-174	-0,2	-10	-5,8	-304
Activitats jurídiques i de comptabilitat	3.515	6,5	3.400	3.921	4.565	3,3	115	-11,6	-406	-29,9	-1.050
Educació	3.321	6,2	3.288	3.591	3.731	1,0	33	-8,1	-270	-12,3	-410
Mediació financera	3.002	5,6	3.046	3.177	3.862	-1,5	-44	-5,8	-175	-28,6	-860
Serveis a edificis i de jardineria	2.973	5,5	2.884	3.132	2.708	3,0	89	-5,3	-159	8,9	265
Serveis de menjar i begudes	2.220	4,1	2.170	2.328	2.472	2,3	50	-4,9	-108	-11,4	-252
Activitats relacionades amb l'ocupació	2.075	3,9	1.781	2.109	1.755	14,2	294	-1,6	-34	15,4	320
Serveis socials sense allotjament	1.509	2,8	1.560	1.470	1.593	-3,4	-51	2,6	39	-5,6	-84
Comerç engròs, exc. vehicles motor	1.224	2,3	1.224	1.250	1.537	0,0	0	-2,1	-26	-25,6	-313
Indústries de productes alimentaris	1.005	1,9	1.016	1.116	817	-1,1	-11	-11,0	-111	18,7	188
Serveis socials amb allotjament	863	1,6	867	841	871	-0,5	-4	2,5	22	-0,9	-8
Transport terrestre i per canonades	780	1,5	813	882	898	-4,2	-33	-13,1	-102	-15,1	-118
Activitats associatives	660	1,2	644	675	743	2,4	16	-2,3	-15	-12,6	-83
Activitats postals i de correus	639	1,2	641	671	686	-0,3	-2	-5,0	-32	-7,4	-47
Altres activitats de serveis personals	615	1,1	626	639	693	-1,8	-11	-3,9	-24	-12,7	-78
Activitats especialitzades construcció	587	1,1	633	775	1.193	-7,8	-46	-32,0	-188	-103,2	-606
Activitats de seguretat i investigació	583	1,1	602	614	441	-3,3	-19	-5,3	-31	24,4	142
Venda i reparació de vehicles motor	574	1,1	560	597	718	2,4	14	-4,0	-23	-25,1	-144
Activitats esportives i d'entreteniment	531	1,0	585	534	589	-10,2	-54	-0,6	-3	-10,9	-58
Recerca i desenvolupament	496	0,9	494	464	89	0,4	2	6,5	32	82,1	407
Construcció d'immobles	467	0,9	507	648	1.575	-8,6	-40	-38,8	-181	-237,3	-1.108
Activitats administratives d'oficina	466	0,9	426	590	467	8,6	40	-26,6	-124	-0,2	-1
Emmagatzematge i afins al transport	437	0,8	449	473	499	-2,7	-12	-8,2	-36	-14,2	-62
Serveis tècnics arquitectura i enginyeria	389	0,7	411	484	667	-5,7	-22	-24,4	-95	-71,5	-278
Serveis d'allotjament	364	0,7	370	402	331	-1,6	-6	-10,4	-38	9,1	33
Telecomunicacions	353	0,7	368	405	459	-4,2	-15	-14,7	-52	-30,0	-106
Edició	349	0,6	354	376	394	-1,4	-5	-7,7	-27	-12,9	-45
Activitats immobiliàries	335	0,6	339	349	453	-1,2	-4	-4,2	-14	-35,2	-118
Assegurances i fons pensions	317	0,6	328	335	375	-3,5	-11	-5,7	-18	-18,3	-58
Serveis de tecnologies de la informació	302	0,6	283	293	247	6,3	19	3,0	9	18,2	55
Aigua	299	0,6	298	314	288	0,3	1	-5,0	-15	3,7	11
Activitats professionals i tècniques ncaa	286	0,5	272	265	218	4,9	14	7,3	21	23,8	68
Activitats auxiliars mediació financera	221	0,4	223	233	258	-0,9	-2	-5,4	-12	-16,7	-37
Productes metàl·lics, exc. maquinària	199	0,4	215	237	293	-8,0	-16	-19,1	-38	-47,2	-94
Maquinària i equips ncaa	186	0,3	191	189	243	-2,7	-5	-1,6	-3	-30,6	-57
Energia elèctrica i gas	164	0,3	163	162	191	0,6	1	1,2	2	-16,5	-27
Tractament de residus	160	0,3	197	163	150	-8,1	-37	-1,9	-3	6,3	10
Arts gràfiques i suports enregistrats	136	0,3	148	151	198	-8,8	-12	-11,0	-15	-45,6	-62
Total activitats presentades	51.961	96,7	52.208	54.593	57.226	-0,5	-247	-5,1	-2.632	-10,1	-5.265
Resta d'activitats econòmiques	1.797	3,3	1.838	1.979	2.559	-2,3	-41	-10,1	-182	-42,4	-762

Girona ciutat: Evolució RETA per activitats econòmiques (IT 2013)

Activitat Econòmica	Març 2013	%	Des. 2012	Març 2012	Març 2009	Variació trimestral		Variació anual		Var. 4 anys	
Comerç detall, exc. vehicles motor	988	15,5	992	982	1.039	-0,4	-4	0,6	6	-5,2	-51 ▼
Serveis de menjar i begudes	589	9,2	575	548	513	2,4	14 ▲	7,0	41 ▲	12,9	76 ▲
Activitats especialitzades construcció	440	6,9	443	476	645	-0,7	-3	-8,2	-36 ▼	-46,6	-205 ▼
Comerç engròs, exc. vehicles motor	394	6,2	392	397	411	0,5	2	-0,8	-3	-4,3	-17
Activitats jurídiques i de comptabilitat	346	5,4	341	351	339	1,4	5	-1,4	-5	2,0	7
Transport terrestre i per canonades	295	4,6	299	300	299	-1,4	-4	-1,7	-5	-1,4	-4
Activitats sanitàries	293	4,6	297	296	261	-1,4	-4	-1,0	-3	10,9	32 ▲
Altres activitats de serveis personals	252	3,9	253	259	260	-0,4	-1	-2,8	-7 ▼	-3,2	-8
Indústries de productes alimentaris	226	3,5	239	224	149	-5,8	-13 ▼	0,9	2 ▲	34,1	77 ▲
Construcció d'immobles	203	3,2	216	230	333	-6,4	-13 ▼	-13,3	-27 ▼	-64,0	-130 ▼
Educació	192	3,0	190	194	167	1,0	2	-1,0	-2	13,0	25 ▲
Serveis tècnics arquitectura i enginyeria	191	3,0	195	200	219	-2,1	-4	-4,7	-9	-14,7	-28
Reparació ordinadors i efectes personals	177	2,8	187	198	250	-5,6	-10 ▼	-11,9	-21	-41,2	-73 ▼
Activitats professionals i tècniques ncaa	140	2,2	137	130	123	2,1	3	7,1	10 ▲	12,1	17
Activitats auxiliars mediació financera	132	2,1	135	135	136	-2,3	-3	-2,3	-3	-3,0	-4
Venda i reparació de vehicles motor	118	1,8	117	114	122	0,8	1	3,4	4	-3,4	-4
Activitats administratives d'oficina	105	1,6	95	100	71	9,5	10 ▲	4,8	5	32,4	34
Publicitat i estudis de mercat	89	1,4	90	91	89	-1,1	-1	-2,2	-2	0,0	0
Activitats immobiliàries	83	1,3	76	78	86	8,4	7 ▲	6,0	5	-3,6	-3
Serveis de tecnologies de la informació	82	1,3	78	75	78	4,9	4	8,5	7	4,9	4
Serveis a edificis i de jardineria	79	1,2	79	78	109	0,0	0	1,3	1	-38,0	-30
Activitats artístiques i d'espectacles	73	1,1	75	72	63	-2,7	-2	1,4	1	13,7	10
Seus centrals i consultoria empresarial	64	1,0	64	61	52	0,0	0	4,7	3	18,8	12
Productes metàl·lics, exc. maquinària	60	0,9	59	58	69	1,7	1	3,3	2	-15,0	-9
Reparació i instal·lació de maquinària	54	0,8	57	62	51	-5,6	-3	-14,8	-8	5,6	3
Agricultura, ramaderia i caça	53	0,8	55	56	58	-3,8	-2	-5,7	-3	-9,4	-5
Activitats de lloguer	51	0,8	54	52	90	-5,9	-3	-2,0	-1	-76,5	-39
Activitats esportives i d'entreteniment	49	0,8	45	45	35	8,2	4	8,2	4	28,6	14
Edició	45	0,7	46	41	55	-2,2	-1	8,9	4	-22,2	-10
Recerca i desenvolupament	44	0,7	43	42	38	2,3	1	4,5	2	13,6	6
Assegurances i fons pensions	38	0,6	43	41	56	-13,2	-5 ▼	-7,9	-3	-47,4	-18
Agències viatges i operadors turístics	32	0,5	26	27	20	18,8	6 ▲	15,6	5	37,5	12
Indústries fusta i suro, exc. mobles	31	0,5	30	34	43	3,2	1	-9,7	-3	-38,7	-12
Arts gràfiques i suports enregistrats	28	0,4	28	27	29	0,0	0	3,6	1	-3,6	-1
Serveis d'allotjament	28	0,4	29	31	34	-3,6	-1	-10,7	-3	-21,4	-6
Activitats associatives	28	0,4	27	28	53	3,6	1	0,0	0	-89,5	-25
Serveis d'informació	27	0,4	21	22	14	22,2	6 ▲	18,5	5	48,1	13
Telecomunicacions	23	0,4	25	27	23	-8,7	-2	-17,4	-4	0,0	0
Maquinària i equips ncaa	20	0,3	21	22	30	-5,0	-1	-10,0	-2	-50,0	-10
Confecció de peces de vestir	17	0,3	18	19	15	-5,9	-1	-11,8	-2	11,8	2
Total activitats presentades	6.179	96,8	6.192	6.223	6.527	-0,2	-13	-0,7	-44	-5,6	-348
Resta d'activitats econòmiques	203	3,2	215	212	245	-5,9	-12	-4,4	-9	-20,7	-42

Comarca del Gironès: Evolució RGSS per activitats econòmiques (IT 2013)

Activitat Econòmica	Març 2013	%	Des. 2012	Març 2012	Març 2009	Variació trimestral		Variació anual	
Adm. pública, Defensa i SS obligatòria	9.305	12,5	9.341	9.480	9.473	-0,4	-36	-1,9	-175
Comerç detall, exc. vehicles motor	7.638	10,3	7.834	7.871	7.813	-2,6	-196	-3,1	-233
Activitats sanitàries	6.883	9,3	7.086	6.910	7.165	-2,9	-203	-0,4	-27
Educació	4.077	5,5	4.022	4.386	4.458	1,3	55	-7,6	-309
Serveis a edificis i de jardineria	3.624	4,9	3.576	3.743	4.043	1,3	48	-3,3	-119
Activitats jurídiques i de comptabilitat	3.589	4,8	3.472	3.995	4.637	3,3	117	-11,3	-406
Serveis de menjar i begudes	3.435	4,6	3.379	3.486	3.521	1,6	56	-1,5	-51
Comerç en gròs, exc. vehicles motor	3.057	4,1	3.147	3.268	3.512	-2,9	-90	-6,9	-211
Mediació financera	3.002	4,0	3.046	3.177	3.862	-1,5	-44	-5,8	-175
Indústries de productes alimentaris	2.517	3,4	2.543	2.667	2.613	-1,0	-26	-6,0	-150
Activitats relacionades amb l'ocupació	2.160	2,9	1.859	2.199	1.862	13,9	301	-1,8	-39
Activitats especialitzades construcció	1.990	2,7	2.032	2.297	3.380	-2,1	-42	-15,4	-307
Serveis socials sense allotjament	1.703	2,3	1.717	1.625	1.642	-0,8	-14	4,6	78
Venda i reparació de vehicles motor	1.667	2,2	1.660	1.712	1.906	0,4	7	-2,7	-45
Serveis socials amb allotjament	1.422	1,9	1.427	1.414	1.340	-0,4	-5	0,6	8
Transport terrestre i per canonades	1.385	1,9	1.401	1.516	1.720	-1,2	-16	-9,5	-131
Construcció d'immobles	1.261	1,7	1.352	1.765	3.226	-7,2	-91	-40,0	-504
Altres activitats de serveis personals	791	1,1	810	829	906	-2,4	-19	-4,8	-38
Activitats de seguretat i investigació	778	1,0	834	847	506	-7,2	-56	-8,9	-69
Maquinària i equips ncaa	722	1,0	733	746	831	-1,5	-11	-3,3	-24
Activitats associatives	718	1,0	698	732	829	2,8	20	-1,9	-14
Productes metàl·lics, exc. maquinària	716	1,0	796	837	962	-11,2	-80	-16,9	-121
Activitats esportives i d'entreteniment	715	1,0	762	691	711	-6,6	-47	3,4	24
Activitats postals i de correus	666	0,9	668	700	733	-0,3	-2	-5,1	-34
Emmagatzematge i afins al transport	531	0,7	546	578	596	-2,8	-15	-8,9	-47
Serveis tècnics arquitectura i enginyeria	525	0,7	554	693	926	-5,5	-29	-32,0	-168
Activitats administratives d'oficina	502	0,7	462	647	490	6,0	40	-28,9	-145
Recerca i desenvolupament	501	0,7	500	471	96	0,2	1	6,0	30
Serveis d'allotjament	437	0,6	430	480	431	1,6	7	-9,8	-43
Tractament de residus	429	0,6	488	394	467	-13,8	-59	8,2	35
Activitats immobiliàries	413	0,6	413	423	509	0,0	0	-2,4	-10
Indústries fusta i suro, exc. mobles	402	0,5	400	415	520	0,5	2	-3,2	-13
Productes farmacèutics	397	0,5	394	392	412	0,8	3	1,3	5
Telecomunicacions	369	0,5	385	425	494	-4,3	-16	-15,2	-56
Edició	367	0,5	372	395	422	-1,4	-5	-7,6	-28
Serveis de tecnologies de la informació	345	0,5	330	340	281	4,3	15	1,4	5
Indústries químiques	333	0,4	329	327	320	1,2	4	1,8	6
Aigua	323	0,4	319	330	308	1,2	4	-2,2	-7
Assegurances i fons pensions	321	0,4	332	339	381	-3,4	-11	-5,6	-18
Activitats professionals i tècniques ncaa	307	0,4	291	280	223	5,2	16	8,8	27
Total activitats presentades	70.323	94,5	70.740	73.822	78.527	-0,6	-417	-5,0	-3.499
Resta d'activitats econòmiques	4.079	5,5	4.166	4.457	5.957	-2,1	-87	-9,3	-378

Comarca del Gironès: Evolució RETA per activitats econòmiques (IT 2013)

Activitat Econòmica	Març 2013	%	Des. 2012	Març 2012	Març 2009	Variació trimestral		Variació anual		Var. 4 anys
Comerç detall, exc. vehicles motor	1.900	14,8	1.912	1.900	1.924	-0,6	-12	0,0	0	-1,3
Activitats especialitzades construcció	1.107	8,6	1.125	1.185	1.479	-1,6	-18	-7,0	-78	-33,6
Serveis de menjar i begudes	1.054	8,2	1.050	1.012	936	0,4	4	4,0	42	11,2
Indústries de productes alimentaris	842	6,6	843	782	493	-0,1	-1	7,1	60	41,4
Comerç engròs, exc. vehicles motor	697	5,4	683	675	706	2,0	14	3,2	22	-1,3
Transport terrestre i per canonades	643	5,0	645	647	660	-0,3	-2	-0,6	4	-2,6
Construcció d'immobles	525	4,1	546	582	780	-4,0	-21	-10,9	-57	-48,6
Altres activitats de serveis personals	514	4,0	521	525	511	-1,4	-7	-2,1	-11	0,6
Activitats jurídiques i de comptabilitat	448	3,5	440	450	437	1,8	8	-0,4	-2	2,5
Activitats sanitàries	417	3,3	415	411	358	0,5	2	1,4	6	14,1
Agricultura, ramaderia i caça	398	3,1	405	416	443	-1,8	-7	-4,5	-18	-11,3
Reparació ordinadors i efectes personals	345	2,7	361	385	462	-4,6	-16	-11,6	-40	-33,9
Venda i reparació de vehicles motor	326	2,5	320	320	331	1,8	6	1,8	6	-1,5
Educació	324	2,5	308	321	261	4,9	16	0,9	3	19,4
Serveis tècnics arquitectura i enginyeria	282	2,2	283	286	304	-0,4	-1	-1,4	-4	-7,8
Activitats auxiliars mediació financera	198	1,5	202	202	201	-2,0	-4	-2,0	-4	-1,5
Activitats professionals i tècniques ncaa	197	1,5	198	183	154	-0,5	-1	7,1	14	21,8
Productes metàl·lics, exc. maquinària	186	1,5	189	193	213	-1,6	-3	-3,8	-7	-14,5
Serveis a edificis i de jardineria	184	1,4	183	174	205	0,5	1	5,4	10	-11,4
Activitats administratives d'oficina	177	1,4	163	162	106	7,9	14	8,5	15	40,1
Serveis de tecnologies de la informació	138	1,1	126	114	110	8,7	12	17,4	24	20,3
Activitats immobiliàries	135	1,1	129	130	131	4,4	6	3,7	5	3,0
Publicitat i estudis de mercat	126	1,0	129	127	125	-2,4	-3	-0,8	-1	0,8
Indústries fusta i suro, exc. mobles	119	0,9	118	121	149	0,8	1	-1,7	-2	-25,2
Reparació i instal·lació de maquinària	115	0,9	122	128	120	-6,1	-7	-11,3	-13	-4,3
Activitats artístiques i d'espectacles	113	0,9	118	109	106	-4,4	-5	3,5	4	6,2
Activitats de lloguer	95	0,7	102	101	156	-7,4	-7	-6,3	-6	-64,2
Activitats esportives i d'entreteniment	90	0,7	85	84	71	5,6	5	6,7	6	21,1
Seus centrals i consultoria empresarial	87	0,7	86	87	70	1,1	1	0,0	0	19,5
Serveis d'allotjament	67	0,5	68	70	70	-1,5	-1	-4,5	-3	-4,5
Recerca i desenvolupament	65	0,5	64	64	54	1,5	1	1,5	1	16,9
Assegurances i fons pensions	59	0,5	63	63	80	-6,8	-4	-6,8	-4	-35,6
Arts gràfiques i suports enregistrats	58	0,5	61	59	61	-5,2	-3	-1,7	-1	-5,2
Maquinària i equips ncaa	57	0,4	57	61	72	0,0	0	-7,0	-4	-26,3
Edició	55	0,4	57	53	71	-3,6	-2	3,6	2	-29,1
Agències viatges i operadors turístics	47	0,4	37	36	26	11,3	10	23,4	11	14,7
Serveis d'informació	43	0,3	35	37	23	18,6	8	14,0	6	46,5
Confecció de peces de vestir	41	0,3	45	46	38	-9,8	-4	-12,2	-5	7,3
Activitats associatives	40	0,3	38	39	66	5,0	2	2,5	1	-65,0
Productes minerals no metàl·lics ncaa	37	0,3	37	39	46	0,0	0	-5,4	-2	-24,3
Total activitats presentades	12.351	96,4	12.369	12.379	12.609	-0,1	-18	-0,2	-28	-2,1
Resta d'activitats econòmiques	461	3,6	481	489	554	-4,3	-20	-6,1	-28	-20,2

2. ATUR REGISTRAT

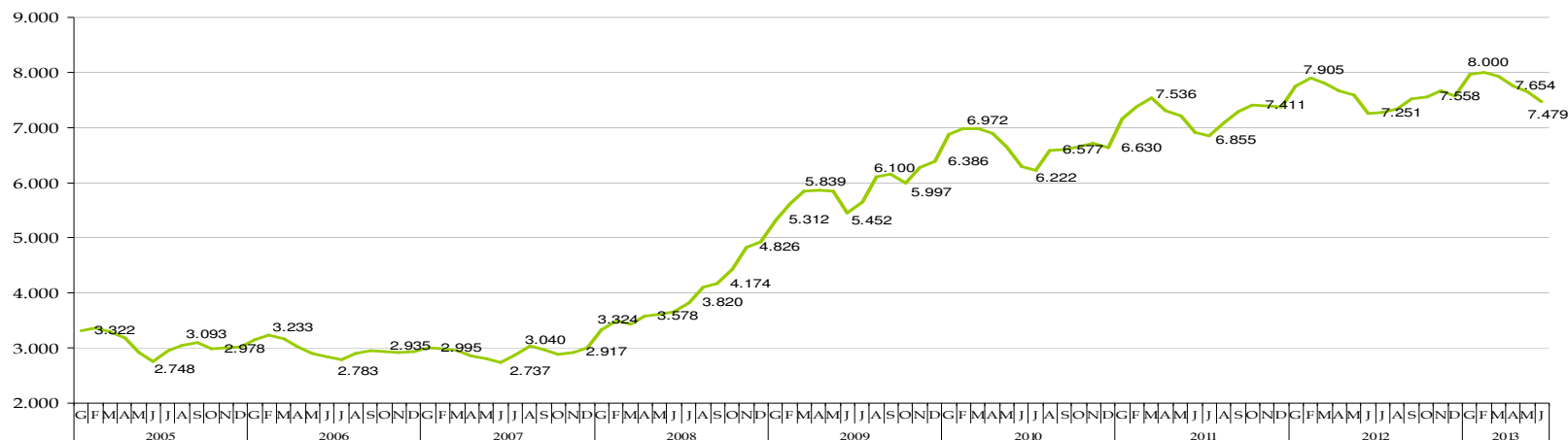
ATUR Juny 2013	GIRONA CIUTAT						GIRONÈS						DEMARCATIÓ DE GIRONA						CATALUNYA									
	Valor	VAR. ANUAL		VAR. MENSUAL			Valor	VAR. ANUAL		VAR. MENSUAL			Valor	VAR. ANUAL		VAR. MENSUAL			Valor	VAR. ANUAL		VAR. MENSUAL						
		Abs	Rel	Abs	Rel			Abs	Rel	Abs	Rel			Abs	Rel	Abs	Rel			Abs	Rel							
TOTAL	7.479	228	3,1	▲	-175	-2,3	▼	14.352	188	1,3	▲	-415	-2,8	▼	53.627	303	0,6	▲	-3.271	-5,7	▼	617.288	1.712	0,3	▲	-24.878	-3,9	▼
Nac. esp.	5.368	233	4,5	▲	-129	-2,3	▼	9.830	328	3,5	▲	-290	-2,9	▼	38.400	848	2,3	▲	-2.433	-6,0	▼	493.336	10.723	2,2	▲	-19.445	-3,8	▼
Nac. no esp.	2.111	-5	-0,2	▼	-46	-2,1	▼	4.522	-140	-3,0	▼	-125	-2,7	▼	15.227	-545	-3,5	▼	-838	-5,2	▼	123.952	-9.011	-6,8	▼	-5.433	-4,2	▼
Home	3.954	147	3,9	▲	-78	-1,9	▼	7.742	10	0,1	▲	-256	-3,2	▼	28.432	-141	-0,5	▼	-1.794	-5,9	▼	313.183	-4.436	-1,4	▼	-14.858	-4,5	▼
Dona	3.525	81	2,4	▲	-97	-2,7	▼	6.610	178	2,8	▲	-159	-2,3	▼	25.195	444	1,8	▲	-1.477	-5,5	▼	304.105	6.148	2,1	▲	-10.020	-3,2	▼
De 16 a 19 anys	157	15	10,6	▲	23	17,2	▼	272	-32	-10,5	▼	19	7,5	▲	874	-167	-16,0	▼	-25	-2,8	▼	9.119	-2.023	-18,2	▼	-268	-2,9	▼
20 a 24 anys	405	-17	-4,0	▼	-40	-9,0	▼	766	-29	-3,6	▼	-65	-7,8	▼	2.592	-311	-10,7	▼	-447	-14,7	▼	29.741	-4.099	-12,1	▼	-3.888	-11,6	▼
25 a 29 anys	753	-49	-6,1	▼	-50	-6,2	▼	1.347	-150	-10,0	▼	-97	-6,7	▼	4.539	-538	-10,6	▼	-525	-10,4	▼	51.263	-6.320	-11,0	▼	-4.810	-8,6	▼
30 a 44 anys	3.154	8	0,3	▲	-102	-3,1	▼	6.102	-97	-1,6	▼	-205	-3,3	▼	21.392	-521	-2,4	▼	-1.546	-6,7	▼	245.845	-6.437	-2,6	▼	-12.010	-4,7	▼
45 a 64 anys	3.010	271	9,9	▲	-6	-0,2	▲	5.865	496	9,2	▲	-67	-1,1	▼	24.230	1.840	8,2	▲	-728	-2,9	▼	281.320	20.591	7,9	▲	-3.902	-1,4	▼
Fins a 6 mesos	3.156	-192	-5,7	▼	-180	-5,4	▼	5.851	-429	-6,8	▼	-322	-5,2	▼	20.713	-1.859	-8,2	▼	-1.802	-8,0	▼	237.309	-20.470	-7,9	▼	-14.876	-5,9	▼
De 6 a 12 mesos	1.478	-26	-1,7	▼	-45	-3,0	▲	2.835	-171	-5,7	▼	-139	-4,7	▼	10.989	-927	-7,8	▼	-1.488	-11,9	▼	115.312	-11.138	-8,8	▼	-9.876	-7,9	▼
Més de 12 mesos	2.845	446	18,6	▲	50	1,8	▲	5.666	788	16,2	▲	46	0,8	▲	21.925	3.089	16,4	▲	19	0,1	▲	264.667	33.320	14,4	▲	-126	0,0	≡
Sense estudis	152	21	16,0	▲	3	2,0	▼	511	53	11,6	▲	0	0,0	≡	2.311	15	0,7	▲	-77	-3,2	▼	8.835	-221	-2,4	▼	-220	-2,4	▼
Primaris incomp.	665	-23	-3,3	▼	-17	-2,5	▲	2.006	-27	-1,3	▼	-78	-3,7	▼	6.218	-34	-0,5	▼	-251	-3,9	▼	30.902	-2.092	-6,3	▼	-1.090	-3,4	▼
Educació general	5.135	143	2,9	▲	-137	-2,6	▼	9.231	-6	-0,1	▼	-254	-2,7	▼	36.381	-239	-0,7	▼	-2.265	-5,9	▼	433.976	-2.833	-0,6	▼	-17.853	-4,0	▼
FP i Postsecundaris	755	14	1,9	▲	-22	-2,8	▼	1.478	77	5,5	▲	-52	-3,4	▼	5.519	315	6,1	▲	-502	-8,3	▼	93.935	5.222	5,9	▲	-4.024	-4,1	▼
Estudis superiors	772	73	10,4	▲	-2	-0,3	▼	1.126	91	8,8	▲	-31	-2,7	▼	3.198	246	8,3	▲	-176	-5,2	▼	49.640	1.636	3,4	▲	-1.691	-3,3	▼
Agricultura	162	12	8,0	▲	-12	-6,9	▲	432	31	7,7	▲	-26	-5,7	▼	1.653	145	9,6	▲	-113	-6,4	▼	11.776	700	6,3	▲	-333	-2,8	▼
Indústria	749	50	7,2	▲	-25	-3,2	▲	1.693	18	1,1	▲	-44	-2,5	▼	6.935	-104	-1,5	▼	-300	-4,1	▼	92.735	-2.701	-2,8	▼	-2.682	-2,8	▼
Construcció	1.241	-40	-3,1	▼	-16	-1,3	▼	2.752	-113	-3,9	▼	-55	-2,0	▼	9.835	-799	-7,5	▼	-294	-2,9	▼	92.224	-8.006	-8,0	▼	-3.045	-3,2	▼
Serveis	4.886	189	4,0	▲	-148	-2,9	▼	8.570	255	3,1	▲	-310	-3,5	▼	32.085	1.124	3,6	▲	-2.641	-7,6	▼	388.647	12.374	3,3	▲	-18.909	-4,6	▼
SOA	441	17	4,0	▲	26	6,3	▲	905	-3	-0,3	▼	20	2,3	▲	3.119	-63	-2,0	▼	77	2,5	▲	31.906	-655	-2,0	▼	91	0,3	▲

▼ Davallada de l'atur

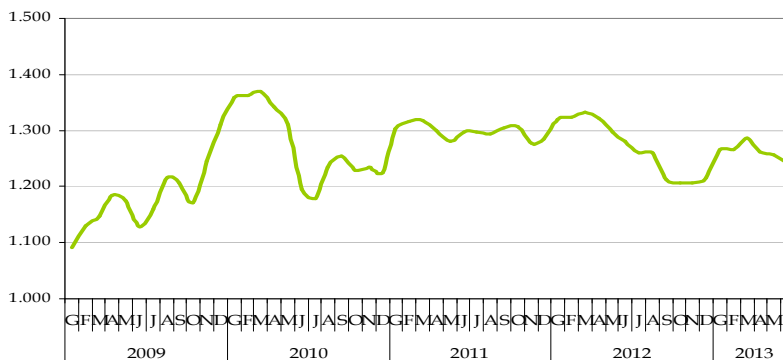
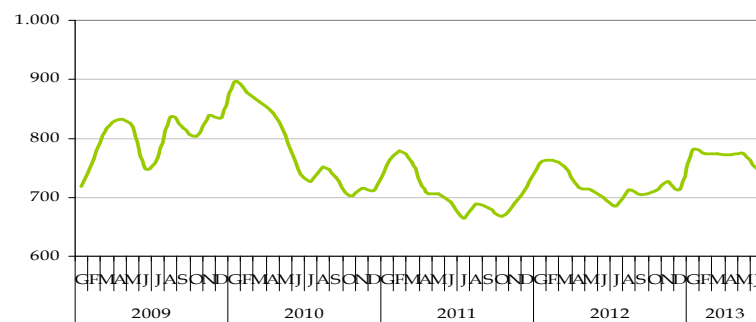
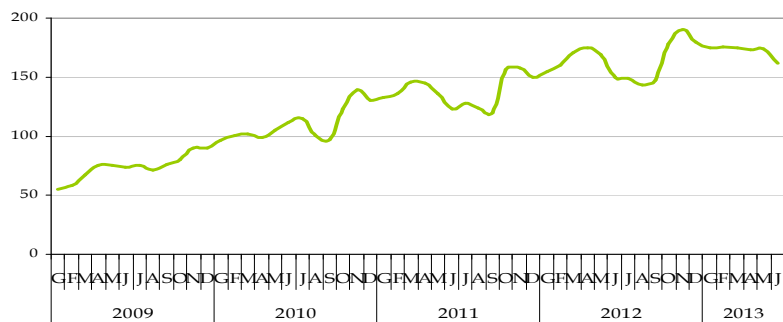
▲ Augment de l'atur

≡ Sense variació

Girona ciutat: Evolució atur

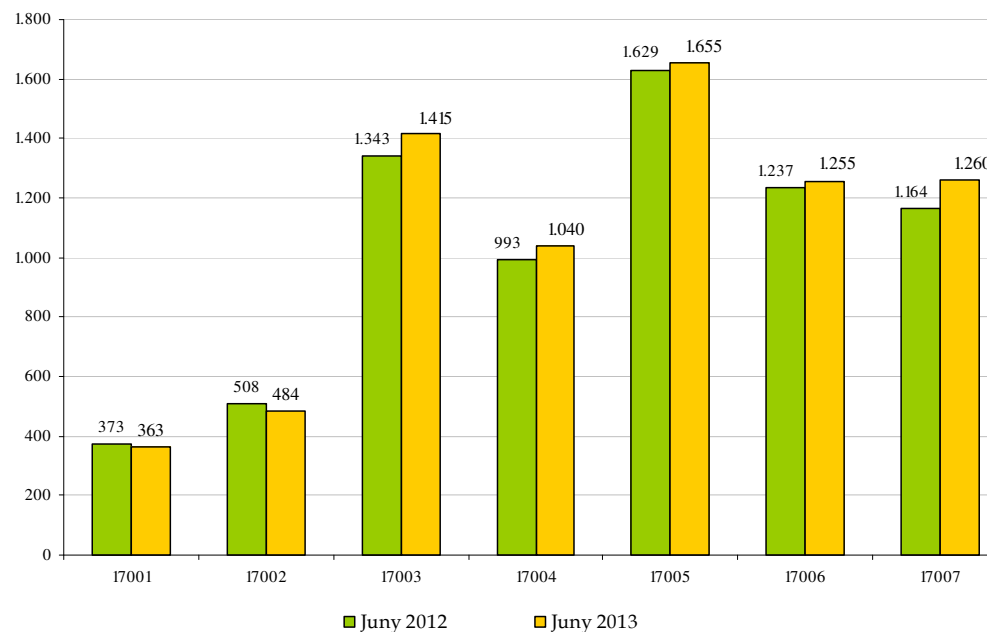
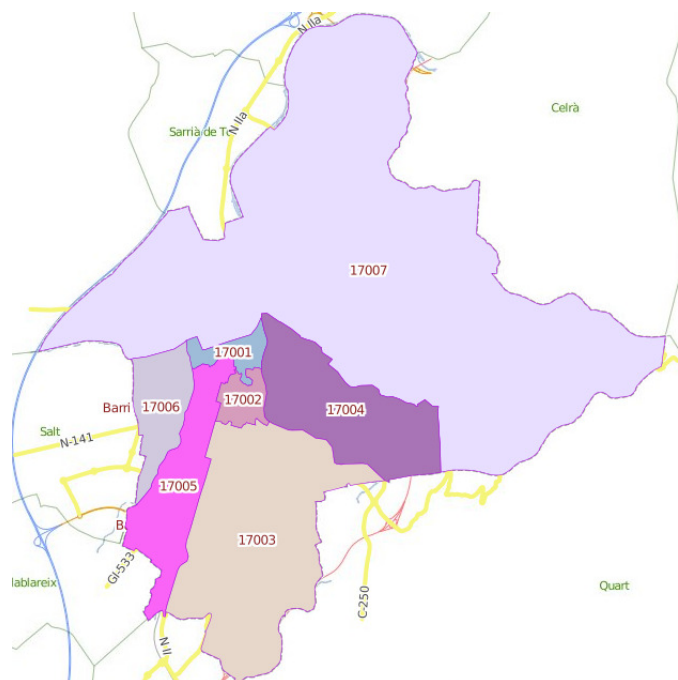


Girona ciutat: Evolució atur per grans sectors

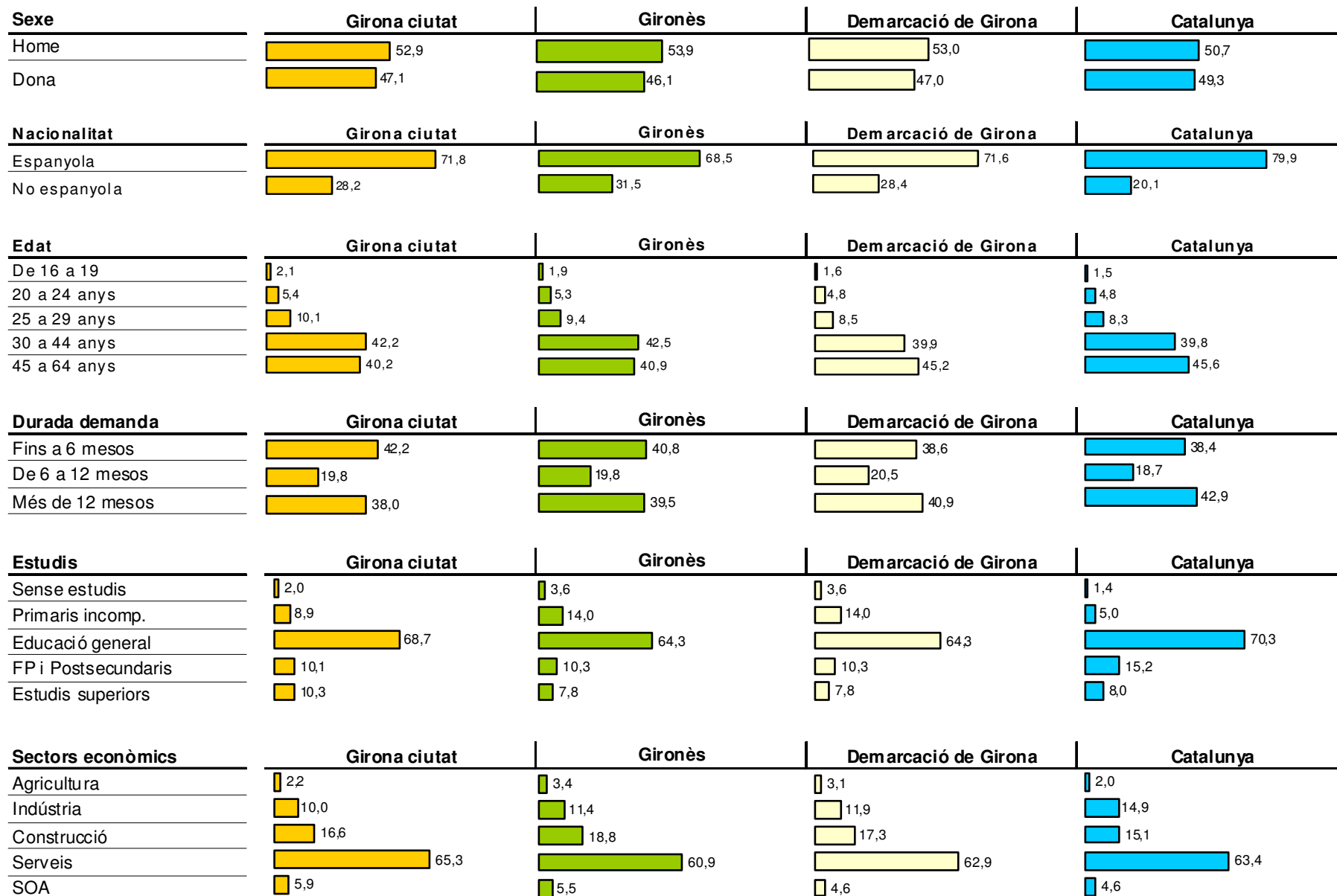


Girona ciutat: Atur per zones (codis postals)

ATUR Juny 2013	TOTAL	Nacionalitat		Sexe		Edat					Població i atur	
		Nac. esp.	Nac. no esp.	Home	Dona	16 a 19 anys	20 a 24 anys	25 a 29 anys	30 a 44 anys	45 a 64 anys	Població en edat de treballar	Aturats/Pobl. edat de treballar
17001	363	278	85	203	160	5	12	48	151	147	3.954	9,2%
17002	484	351	133	231	253	7	23	64	196	208	6.272	7,7%
17003	1.415	1.145	270	673	742	28	76	144	583	584	16.158	8,8%
17004	1.040	769	271	613	427	25	57	129	454	375	6.813	15,3%
17005	1.655	1.061	594	867	788	30	87	144	678	716	10.749	15,4%
17006	1.255	729	526	696	559	34	76	128	560	457	11.492	10,9%
17007	1.260	1.031	229	666	594	28	74	110	528	520	11.031	11,4%
TOTAL	7.472	5.364	2.108	3.949	3.523	157	405	767	3.150	3.007	66.469	11,2%



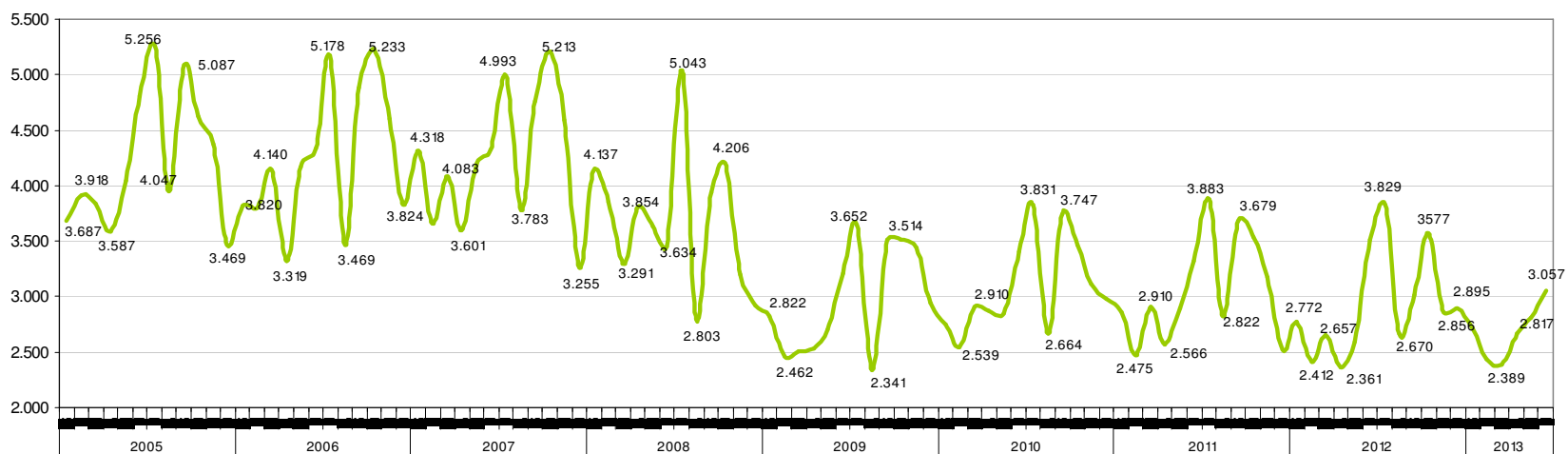
Perfil de l'atur. Juny 2013



3. CONTRACTACIÓ

CONTRACTACIÓ Juny 2013	GIRONA CIUTAT						GIRONÈS						DEMARCACIÓ DE GIRONA						CATALUNYA									
	Valor	VAR. ANUAL		VAR. MENSUAL		Valor	VAR. ANUAL		VAR. MENSUAL		Valor	VAR. ANUAL		VAR. MENSUAL		Valor	VAR. ANUAL		VAR. MENSUAL									
		Abs	Rel	Abs	Rel		Abs	Rel	Abs	Rel		Abs	Rel	Abs	Rel		Abs	Rel										
TOTAL	3.057	-876	-22,3	▼	240	8,5	▲	4.516	-1.064	-19,1	▼	329	7,9	▲	21.162	-1.601	-7,0	▼	3.330	18,7	▲	195.283	-20.920	-9,7	▼	8.687	4,7	▲
Indefinit	317	-359	-53,1	▼	-38	-10,7	▼	483	-2.029	-80,8	▼	-66	-12,0	▼	2.358	-919	-28,0	▼	-4	-0,2	▼	18.554	-13.460	-42,0	▼	-2.277	-10,9	▼
Temporal	2.740	-517	-15,9	▼	278	11,3	▲	4.033	965	31,5	▲	395	10,9	▲	18.804	-682	-3,5	▼	3.334	21,6	▲	176.729	-7.460	-4,1	▼	10.964	6,6	▲
Nac. esp.	2.495	-575	-18,7	▼	239	10,6	▲	3.557	271	8,2	▲	271	8,2	▲	15.982	-610	-3,7	▼	2.911	22,3	▲	152.615	-8.422	-5,2	▼	2.500	1,7	▲
Nac. no esp.	562	-301	-34,9	▼	1	0,2	▲	959	-377	-28,2	▼	58	6,4	▲	5.180	-991	-16,1	▼	419	8,8	▲	42.668	-12.498	-22,7	▼	6.187	17,0	▲
Home	1.514	-150	-9,0	▼	169	12,6	▲	2.346	-166	-6,6	▼	195	9,1	▲	11.158	-339	-2,9	▼	1.730	18,3	▲	101.839	-3.356	-3,2	▼	3.702	3,8	▲
Dona	1.543	-726	-32,0	▼	71	4,8	▲	2.170	-898	-29,3	▼	134	6,6	▲	10.004	-1.262	-11,2	▼	1.600	19,0	▲	93.444	-17.564	-15,8	▼	4.985	5,6	▲
De 16 a 19 anys	136	-48	-2,9	▼	38	38,8	▲	239	-42	-14,9	▼	99	70,7	▲	1.620	-167	-9,3	▼	901	125,3	▲	8.293	-1.556	-15,8	▼	3.408	69,8	▲
De 20 a 24 anys	584	-65	-2,9	▼	43	7,9	▲	875	-117	-11,8	▼	114	15,0	▲	4.452	-53	-1,2	▼	1.400	45,9	▲	36.721	-2.756	-7,0	▼	6.765	22,6	▲
De 25 a 29 anys	637	-131	-71,2	▼	30	4,9	▲	916	-123	-11,8	▼	49	5,7	▲	3.581	-65	-1,8	▼	450	14,4	▲	35.717	-2.309	-6,1	▼	537	1,5	▲
De 30 a 44 anys	1.266	-316	-48,7	▼	119	10,4	▲	1.823	-404	-18,1	▼	70	4,0	▲	8.102	-701	-8,0	▼	303	3,9	▲	83.253	-6.639	-7,4	▼	-1.360	-1,6	▼
De 45 a 64 anys	434	-316	-41,1	▼	10	2,4	▲	663	-378	-36,3	▼	-3	-0,5	▼	3.407	-615	-15,3	▼	276	8,8	▲	31.299	-7.660	-19,7	▼	-663	-2,1	▼
Sense estudis	91	-45	-2,8	▼	-17	-15,7	▼	134	-76	-36,2	▼	-15	-10,1	▼	901	-280	-23,7	▼	134	17,5	▲	10.063	-2.248	-18,3	▼	-357	-3,4	▼
Primaris incomp.	54	-63	-8,4	▼	-26	-32,5	▼	133	-75	-36,1	▼	21	18,8	▲	799	-260	-24,6	▼	88	12,4	▲	7.109	-1.329	-15,8	▼	-251	-3,4	▼
Educació general	2.130	-638	-23,0	▼	289	15,7	▲	3.220	-725	-18,4	▼	287	9,8	▲	16.761	-564	-3,3	▼	2.987	21,7	▲	132.330	-11.826	-8,2	▼	10.156	8,3	▲
FP i Postsecundaris	412	32	8,4	▲	50	13,8	▲	519	8	1,6	▲	62	13,6	▲	1.467	-110	-7,0	▼	134	10,1	▲	24.198	-511	-2,1	▼	1.030	4,4	▲
Estudis superiors	338	-15	-4,2	▼	-61	-15,3	▼	462	-2	-0,4	▼	-38	-7,6	▼	1.113	3	0,3	▲	-30	-2,6	▲	20.550	-168	-0,8	▼	-1.846	-8,2	▼
Agricultura	7	-2	-22,2	▼	3	75,0	▲	74	3	4,2	▲	31	72,1	▲	565	36	6,8	▲	223	65,2	▲	5.034	108	2,2	▲	-3.775	-42,9	▼
Indústria	68	-118	-33,4	▼	-17	-20,0	▼	164	-168	-50,6	▼	-44	-21,2	▼	1.067	-313	-22,7	▼	44	4,3	▼	10.877	-9.841	-47,5	▼	654	6,4	▲
Construcció	139	-49	-26,1	▼	-59	-29,8	▼	256	-76	-22,9	▼	-58	-18,5	▼	951	-160	-14,4	▼	-177	-15,7	▲	8.377	-1.173	-12,3	▼	-613	-6,8	▼
Serveis	2.843	-707	-19,9	▼	313	12,4	▲	4.022	-823	-17,0	▼	400	11,0	▲	18.579	-1.164	-5,9	▼	3.240	21,1	▲	170.995	-18.262	-9,6	▼	12.421	7,8	▲

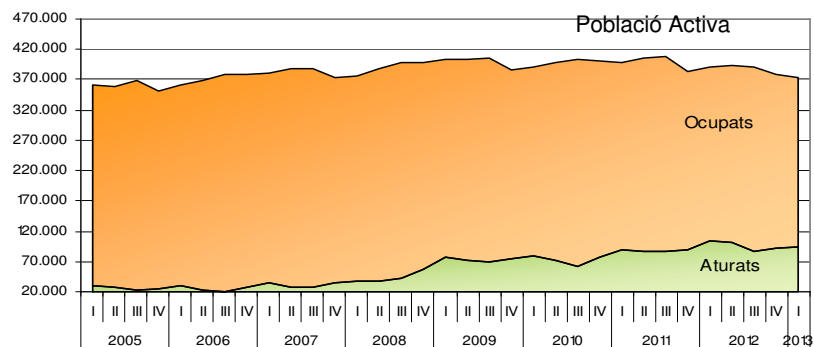
Girona ciutat: Evolució



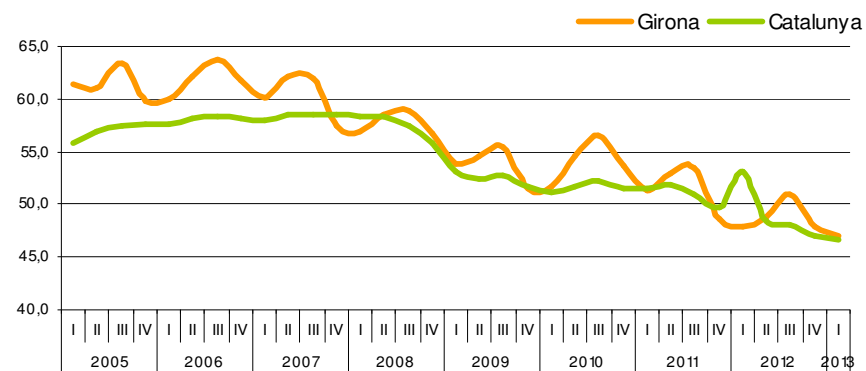
4. ENQUESTA DE POBLACIÓ ACTIVA

EPA I T 2013	DEMARCATIÓ DE GIRONA									CATALUNYA								
	Taxa d'activitat			Taxa d'ocupació			Taxa d'atur			Taxa d'activitat			Taxa d'ocupació			Taxa d'atur		
	Homes	Dones	Total	Homes	Dones	Total	Homes	Dones	Total	Homes	Dones	Total	Homes	Dones	Total	Homes	Dones	Total
Primer 2009	76,6	56,1	66,4	60,9	46,7	53,8	20,6	16,9	19,0	71,6	55,3	63,3	59,5	46,9	53,1	16,9	15,2	16,2
Primer 2012	71,1	59,4	65,2	52,0	44,1	48,0	26,8	25,8	26,4	68,5	56,9	62,5	59,5	46,9	53,1	22,5	21,8	22,2
Quart 2012	68,7	58,1	63,3	50,8	45,2	48,0	26,0	22,2	24,2	67,8	56,2	61,8	51,1	43,2	47,0	24,6	23,2	23,9
Primer 2013	69,8	57,05	62,87	50,2	44,2	47,1	27,3	22,6	25,1	67,9	56,0	61,7	50,7	42,7	46,6	25,25	23,72	24,53
I tri 09/I tri 13	-6,8	0,9	-3,5	-10,7	-2,5	-6,7	6,8	5,8	6,1	-3,7	0,7	-1,6	-8,8	-4,2	-6,5	8,4	8,5	8,3
I tri 12/I tri 13	1,3	2,4	2,3	1,8	-0,1	0,9	-0,5	3,2	1,2	0,6	0,9	0,8	8,8	4,2	6,5	-2,8	-1,9	-2,4
IV tri 12/I tri 13	1,1	-1,0	-0,4	-0,6	-1,1	-0,9	1,3	0,4	0,9	0,1	-0,2	-0,1	-0,4	-0,4	-0,4	0,7	0,5	0,6

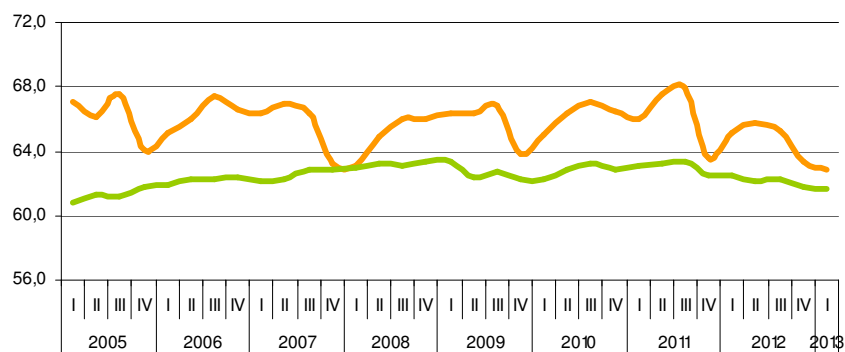
EPA: Evolució de la Població Activa, Ocupada i Aturada



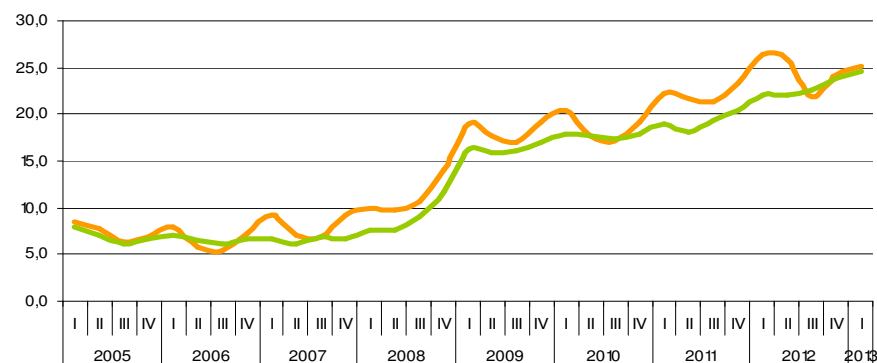
Taxa d'ocupació



Taxa d'activitat



Taxa d'atur



5. MUNICIPIS

MUNICIPIS	AFILIACIÓ RGSS I T 2013							AFILIACIÓ RETA I T 2013							ATUR JUNY 2013						ATUR i POBLACIÓ		
	Valor	VAR. ANUAL		VAR. TRIMESTRAL			Valor	VAR. ANUAL		VAR. TRIMESTRAL			Valor	VAR. ANUAL			VAR. MENSUAL			Població en edat de treballar	Aturats/Pobl. edat de treballar		
		Abs	Rel	Abs	Rel			Abs	Rel		Abs	Rel			Abs	Rel		Abs	Rel				
Gironès	74.402	-3.877	-5,0	▼	-504	-0,7	▼	12.814	-57	-0,4	▼	-38	-0,3	▼	14.352	188	1,3	▲	-415	-2,8	▼	124.191	11,6
Demarcació Girona	201.051	-6.684	-3,2	▼	4.811	2,5	▲	58.269	-704	-1,2	▼	-160	-0,3	▼	53.627	303	0,6	▲	-3.271	-5,7	▼	507.659	10,6
Catalunya	2.247.701	-88.976	-3,8	▼	-7.709	-0,3	▼	515.824	-9.995	-1,9	▼	-3.343	-0,6	▼	617.288	1.712	0,3	▲	-24.878	-3,9	▼	5.032.680	12,3
Girona	53.758	-2.814	-5,0	▼	-288	-0,5	▼	6.381	-54	-0,8	▼	-26	-0,4	▼	7.479	228	3,1	▲	-175	-2,3	▼	66.249	11,3
Banyoles	4.491	-81	-1,8	▼	2	0,0	≡	1.527	2	0,1	▲	-7	-0,5	▼	1.188	101	9,3	▲	-28	-2,3	▼	12.473	9,5
Bisbal d'Empordà, la	1.658	-45	-2,6	▼	54	3,4	▲	805	-39	-4,6	▼	-24	-2,9	▼	1.093	6	0,6	▲	-58	-5,0	▼	7.017	15,6
Blanes	5.673	-101	-1,7	▼	204	3,7	▲	2.301	-28	-1,2	▼	1	0,0	≡	3.572	31	0,9	▲	-274	-7,1	▼	26.771	13,3
Calonge	1.354	-11	-0,8	▼	114	9,2	▲	775	-13	-1,6	▼	-13	-1,6	▼	727	-23	-3,1	▼	-92	-11,2	▼	7.214	10,1
Castelló d'Empúries	2.397	30	1,3	▲	205	9,4	▲	1.018	-3	-0,3	▼	-22	-2,1	▼	778	-1	-0,1	▼	-65	-7,7	▼	7.806	10,0
Castell-Platja d'Aro	3.211	323	11,2	▲	503	18,6	▲	880	6	0,7	▲	13	1,5	▲	591	-16	-2,6	▼	-77	-11,5	▼	7.293	8,1
L'Escala	1.575	90	6,1	▲	227	16,8	▲	867	-3	-0,3	▼	-1	-0,1	▼	524	-55	-9,5	▼	-77	-12,8	▼	6.951	7,5
Figueres	9.193	-414	-4,3	▼	-77	-0,8	▼	2.963	-35	-1,2	▼	-16	-0,5	▼	4.272	-27	-0,6	▼	-156	-3,5	▼	30.463	14,0
Lloret de Mar	7.439	-218	-2,8	▼	1.631	28,1	▲	2.252	-24	-1,1	▼	41	1,9	▲	2.202	11	0,5	▲	-303	-12,1	▼	29.774	7,4
Olot	7.698	-412	-5,1	▼	-292	-3,7	▼	2.335	-90	-3,7	▼	-29	-1,2	▼	2.341	26	1,1	▲	-24	-1,0	▼	21.961	10,7
Palafrugell	4.483	-87	-1,9	▼	265	6,3	▲	1.550	-41	-2,6	▼	-3	-0,2	▼	2.010	81	4,2	▲	-187	-8,5	▼	15.079	13,3
Palamós	4.658	-97	-2,0	▼	171	3,8	▲	1.246	-55	-4,2	▼	-11	-0,9	▼	1.329	-16	-1,2	▼	-166	-11,1	▼	11.773	11,3
Ripoll	3.936	17	0,4	▲	-3	-0,1	▼	700	-15	-2,1	▼	-22	-3,0	▼	847	-11	-1,3	▼	-29	-3,3	▼	7.020	12,1
Roses	3.215	21	0,7	▲	346	12,1	▲	1.539	78	5,3	▲	60	4,1	▲	1.244	-20	-1,6	▼	-116	-8,5	▼	13.243	9,4
Salt	5.535	-123	-2,2	▼	-50	-0,9	▼	1.516	-46	-2,9	▼	-23	-1,5	▼	3.430	-136	-3,8	▼	-96	-2,7	▼	20.354	16,9
Sant Feliu de Guíxols	2.813	-92	-3,2	▼	197	7,5	▲	1.530	-47	-3,0	▼	1	0,1	▲	1.710	-42	-2,4	▼	-186	-9,8	▼	14.512	11,8
Sta. Coloma Farners	2.195	-124	-5,3	▼	-28	-1,3	▼	1.078	-4	-0,4	▼	-8	-0,7	▼	881	-4	-0,5	▼	-58	-6,2	▼	8.258	10,7
Torroella de Montgrí	2.260	70	3,2	▲	350	18,3	▲	955	7	0,7	▲	4	0,4	▲	615	-29	-4,5	▼	-98	-13,7	▼	7.612	8,1

6. CAPITALS PROVINCIALS. ATUR REGISTRAT. Maig 2013

CAPITALS DE PROVÍNCIA	ATUR MAIG 2013						ATUR i POBLACIÓ			
	Valor	VAR. ANUAL			VAR. MENSUAL			Població en edat de treballar	Aturats/Pobl. edat de treballar	Núm. ordre (menys a més % atur/pob)
		Abs	Rel		Abs	Rel				
Alacant	40.165	815	2,1	▲	-603	-1,5	▼	224.610	17,9	39
Albacete	20.882	552	2,7	▲	-593	-2,8	▼	118.092	17,7	38
Almeria	26.771	-1.934	-6,7	▼	-337	-1,2	▼	129.979	20,6	45
Àvila	6.636	325	5,1	▲	-128	-1,9	▼	39.654	16,7	32
Badajoz	20.373	353	1,8	▲	-134	-0,7	▼	103.798	19,6	43
Barcelona	111.451	-1.134	-1,0	▼	-2.419	-2,1	▼	1.070.643	10,4	2
Bilbao	32.646	2.515	8,3	▲	128	0,4	▲	227.463	14,4	18
Burgos	17.108	1.111	6,9	▲	-272	-1,6	▼	118.947	14,4	19
Càceres	11.417	455	4,2	▲	-199	-1,7	▼	65.737	17,4	36
Càdis	17.722	895	5,3	▲	-276	-1,5	▼	82.814	21,4	48
Castelló de la Plana	20.622	-262	-1,3	▼	-476	-2,3	▼	123.568	16,7	31
Ciudad Real	8.840	566	6,8	▲	-160	-1,8	▼	51.200	17,3	35
Conca	6.064	481	8,6	▲	-79	-1,3	▼	38.469	15,8	28
Còrdova	47.054	2.173	4,8	▲	-1.724	-3,5	▼	218.879	21,5	49
Corunya (A)	23.970	121	0,5	▲	-383	-1,6	▼	161.584	14,8	22
Girona	7.654	67	0,9	▲	-95	-1,2	▼	66.249	11,6	3
Granada	29.381	328	1,1	▲	-999	-3,3	▼	158.777	18,5	41
Guadalajara	8.207	171	2,1	▲	-254	-3,0	▼	58.289	14,1	16
Huelva	20.150	-83	-0,4	▼	-629	-3,0	▼	100.056	20,1	44
Jaén	13.408	807	6,4	▲	-395	-2,9	▼	78.379	17,1	34
Lleida	12.033	-194	-1,6	▼	-793	-6,2	▼	94.663	12,7	6
Lleó	12.997	828	6,8	▲	-43	-0,3	▼	84.162	15,4	26
Logroño	14.713	671	4,8	▲	-481	-3,2	▼	102.111	14,4	20
Lugo	10.192	553	5,7	▲	-378	-3,6	▼	65.508	15,6	27
Madrid	252.846	12.318	5,1	▲	-3.804	-1,5	▼	2.142.692	11,8	4
Màlaga	83.773	3.095	3,8	▲	-1.558	-1,8	▼	383.006	21,9	50
Múrcia	45.285	2.095	4,9	▲	-555	-1,2	▼	297.638	15,2	23
Oscà	4.517	209	4,9	▲	-19	-0,4	▼	34.356	13,1	9
Ourense	11.707	187	1,6	▲	-193	-1,6	▼	69.324	16,9	33
Oviedo	21.172	1.208	6,1	▲	-206	-1,0	▼	153.769	13,8	14
Palència	8.503	813	10,6	▲	-57	-0,7	▼	53.769	15,8	29
Palma de Mallorca	34.594	40	0,1	▲	-1.503	-4,2	▼	285.467	12,1	5
Palmas de G. Canària (Las)	56.235	739	1,3	▲	-146	-0,3	▼	265.017	21,2	47
Pamplona	17.118	860	5,3	▲	-255	-1,5	▼	128.904	13,3	12
Pontevedra	9.110	280	3,2	▲	-184	-2,0	▼	55.490	16,4	30
Salamanca	17.172	711	4,3	▲	-191	-1,1	▼	95.897	17,9	40
Sant Sebastià	11.981	1.001	9,1	▲	-68	-0,6	▼	121.125	9,9	1
Santa Cruz de Tenerife	29.883	789	2,7	▲	-6	0,0	≡	141.174	21,2	46
Santander	17.095	1.107	6,9	▲	-222	-1,3	▼	117.986	14,5	21
Saragossa	63.300	180	6,2	▲	33	1,1	▲	450.966	14,04	15
Segòvia	5.140	391	8,2	▲	-72	-1,4	▼	35.870	14,3	17
Sevilla	89.497	2.738	3,2	▲	-164	-0,2	▼	468.559	19,1	42
Sòria	3.450	47	1,4	▲	-69	-2,0	▼	26.119	13,2	11
Tarragona	11.733	364	3,2	▲	-261	-2,2	▼	89.637	13,1	8
Terol	3.073	3.740	6,3	▲	-465	-0,7	▼	23.662	13,0	7
Toledo	7.631	535	7,5	▲	-211	-2,7	▼	57.778	13,2	10
València	81.705	410	0,5	▲	-1.243	-1,5	▼	530.746	15,4	25
Valladolid	31.309	1.648	5,6	▲	-585	-1,8	▼	203.909	15,4	24
Vitòria	22.186	2.525	12,8	▲	0	0,0	≡	163.269	13,6	13
Zamora	7.521	452	6,4	▲	-86	-1,1	▼	42.748	17,6	37
Ceuta	12.718	376	3,0	▲	94	0,7	▲	56.485	22,5	51
Melilla	12.374	82	0,7	▲	192	1,6	▲	53.912	23,0	52