

---

---

PROJECCIÓ DE LLARS  
A LA CIUTAT DE GIRONA  
Anys 2010 - 2016

---

---

## Objectiu

---

Conèixer les necessitats residencials de la població fins l'any 2016, informació que servirà de base per a l'elaboració del Pla Local d'Habitatge de la ciutat de Girona.

## Metodologia

---

### **1. El sistema de projecció de llars:**

La projecció de llars és una projecció derivada, que es basa en una projecció prèvia de població.

La metodologia utilitzada per per a la projecció de llars del municipi de Girona és la coneguda com "mètode de proporcions de persones principals". Aquesta metodologia es basa en suposar que a cada llar hi ha una sola persona principal, per tant el total de llars serà igual a la suma de totes les persones principals i consisteix en aplicar a l'estructura per edats projectada, unes taxes de persones principals per edat per tal d'obtenir un nombre total de llars per cadascun dels grups d'edat de la projecció.

Combinant aquestes dues entrades s'estima el nombre total de llars per cada any de la projecció i la seva evolució segons l'edat de la persona de referència, per grups d'edat quinquennals (es comença al grup d'edat de 15 a 19).

### **2 Dades i procediments del sistema de projecció de llars:**

Les dades de base són la població i les persones principals segons edat i sexe dels Cens de Població del 2001 i la població projectada en la projecció de població escollida per al Pla Local d'Habitatge.

Per al càlcul de la taxa de persona principal es pren de referència la taxa de persones principals calculada pel Centre d'Estudis Demogràfics en l'estudi "Previsions de necessitats d'habitatge per a l'elaboració del Pla Territorial de l'habitatge de Catalunya", que calcula les taxes de persones principals per diferents àmbits regionals, entre ells les comarques Gironines. Aquesta taxa és per l'any 2017.

Es calcula la taxa de persona principal del 2001 (que és l'últim cens on hi ha informació de persones principals), i s'interpola linealment la taxa fins arribar a la de referència de 2017.

Es multiplica la població projectada per cada grup d'edat i per cada any de la projecció per la seva taxa de persona pricipal de cada grup d'edat i de cada any de la projecció per tal d'obtenir el nombre de llars segons l'edat de la persona de referència.

## Resultats

---

A partir d'aquests càlculs, s'obtenen els següents resultats:

- a) Projecció del nombre de llars segons l'edat de la persona de referència de la llar, en grups quinquennals i total anual (taula 1).
- b) Evolució i projecció del nombre de llars (taula 2 i gràfic 1)
- c) Evolució i projecció de la grandària mitjana de la llar (taula 3 i gràfic 2)
- d) Evolució i projecció del nombre de llars segons l'edat de la persona de referència de la llar per grans grups d'edat (taula 4 i gràfics 3, 4, 5 i 6)

## Taules i gràfics

---

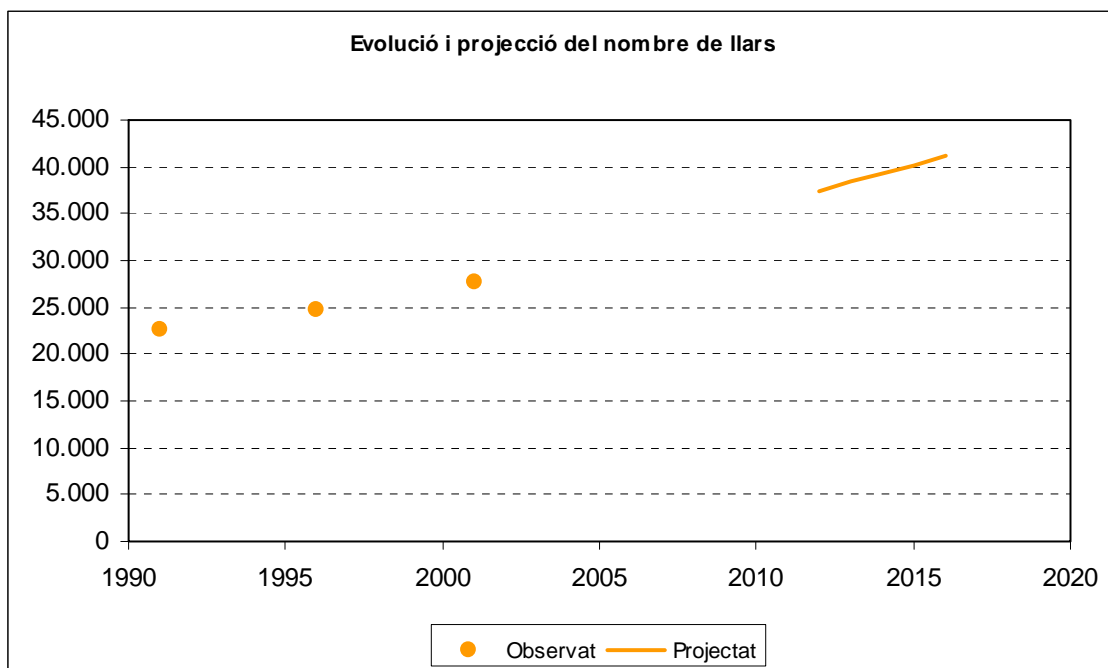
Taula 1: Projecció del nombre de llars segons edat quinquennal de la persona de referència de la llar i total anual

Edat	2010	2011	2012	2013	2014	2015	2016
15-19	126	129	132	135	138	144	147
20-24	683	665	666	664	659	658	670
25-29	2.273	2.240	2.171	2.092	2.034	1.973	1.904
30-34	4.439	4.385	4.302	4.225	4.101	3.963	3.876
35-39	4.736	4.955	5.139	5.260	5.364	5.427	5.360
40-44	4.327	4.514	4.702	4.903	5.109	5.280	5.497
45-49	3.940	4.075	4.204	4.355	4.433	4.598	4.796
50-54	3.498	3.611	3.749	3.823	3.958	4.097	4.227
55-59	3.013	3.087	3.169	3.318	3.447	3.576	3.675
60-64	2.466	2.602	2.703	2.779	2.942	3.050	3.150
65-69	1.908	2.031	2.248	2.395	2.464	2.570	2.713
70-74	1.631	1.614	1.618	1.750	1.985	2.070	2.190
75+	4.373	4.482	4.529	4.524	4.463	4.550	4.596
<b>Total</b>	<b>37.412</b>	<b>38.390</b>	<b>39.330</b>	<b>40.221</b>	<b>41.097</b>	<b>41.956</b>	<b>42.803</b>

Taula 2: Evolució i projecció del nombre de llars

	1991	1996	2001	2010	2011	2012	2013	2014	2015	2016
Observat	22.620	24.725	27.689							
Projectat				37.412	38.390	39.330	40.221	41.097	41.956	42.803

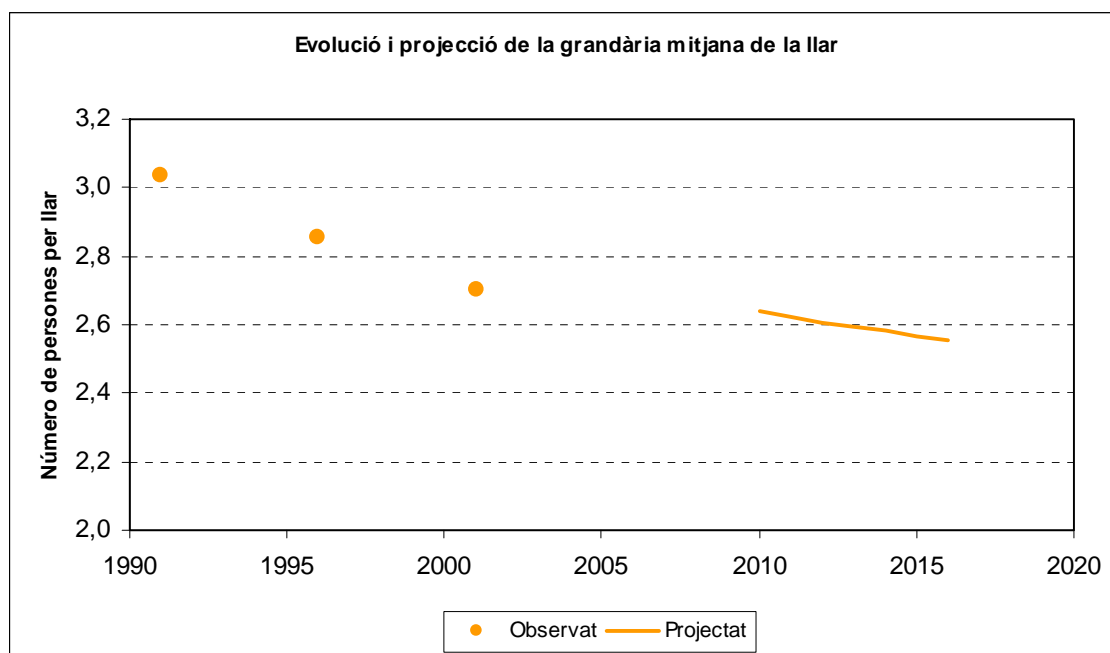
Gràfic 1: Evolució i projecció del nombre de llars



Taula 3: Evolució i projecció de la grandària mitjana de la llar

	1991	1996	2001	2010	2011	2012	2013	2014	2015	2016
Observat	3,04	2,85	2,70							
Projectat				2,64	2,62	2,61	2,59	2,58	2,57	2,56

Gràfic 2: Evolució i projecció de la grandària mitjana de la llar



Taula 4: Evolució i projecció del nombre de llars segons l'edat de la persona de referència de la llar per grans grups d'edat

*Persona de referència de 15 a 29 anys*

	1991	1996	2001	2010	2011	2012	2013	2014	2015	2016
Observat	2.634	2.296	2.735							
Projectat				3.082	3.035	2.969	2.891	2.831	2.775	2.721

*Persona de referència de 30 a 49 anys*

	1991	1996	2001	2010	2011	2012	2013	2014	2015	2016
Observat	9.444	10.576	12.164							
Projectat				17.441	17.929	18.346	18.742	19.007	19.268	19.529

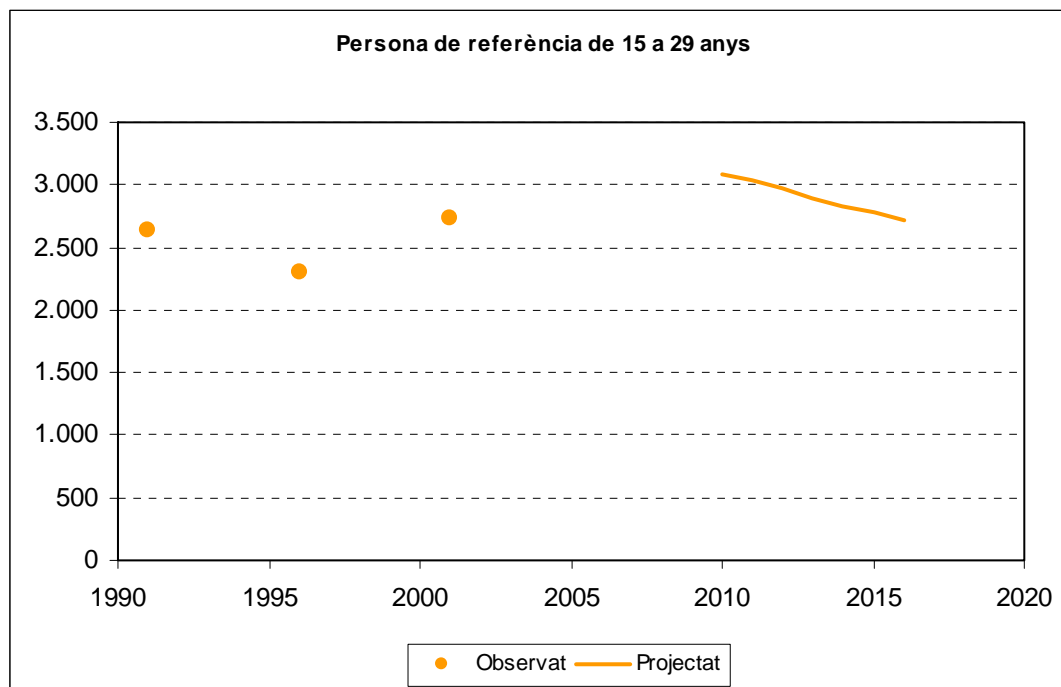
*Persona de referència de 50 a 64 anys*

	1991	1996	2001	2010	2011	2012	2013	2014	2015	2016
Observat	5.190	5.449	6.073							
Projectat				8.977	9.299	9.620	9.920	10.347	10.723	11.053

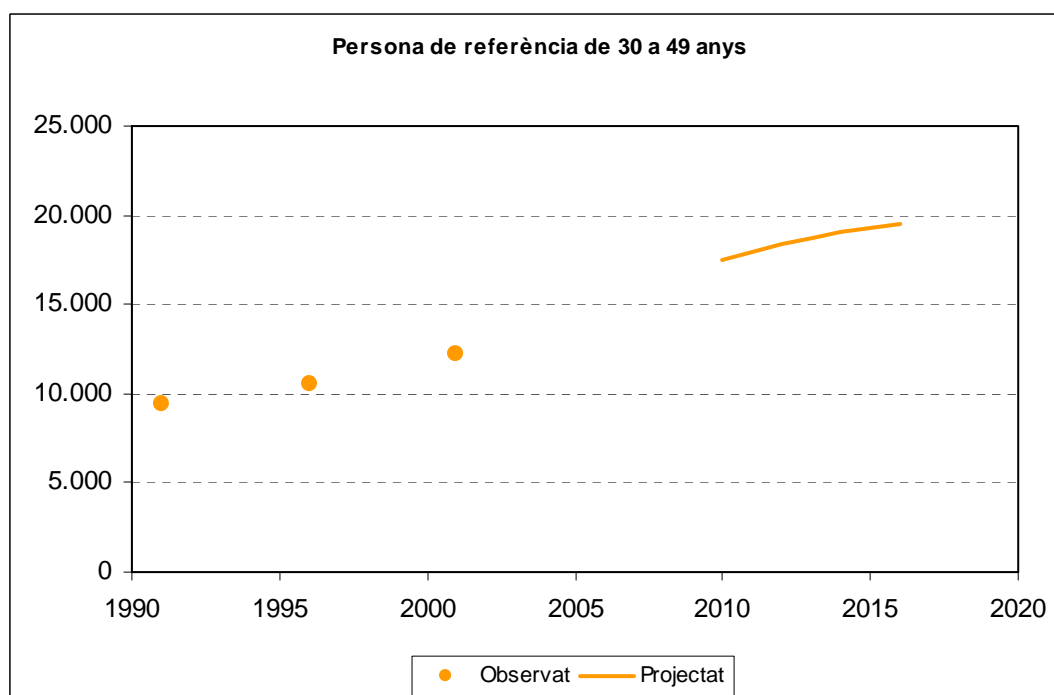
*Persona de referència de 65 i més anys*

	1991	1996	2001	2010	2011	2012	2013	2014	2015	2016
Observat	5.352	6.404	6.717							
Projectat				7.912	8.127	8.394	8.669	8.911	9.190	9.499

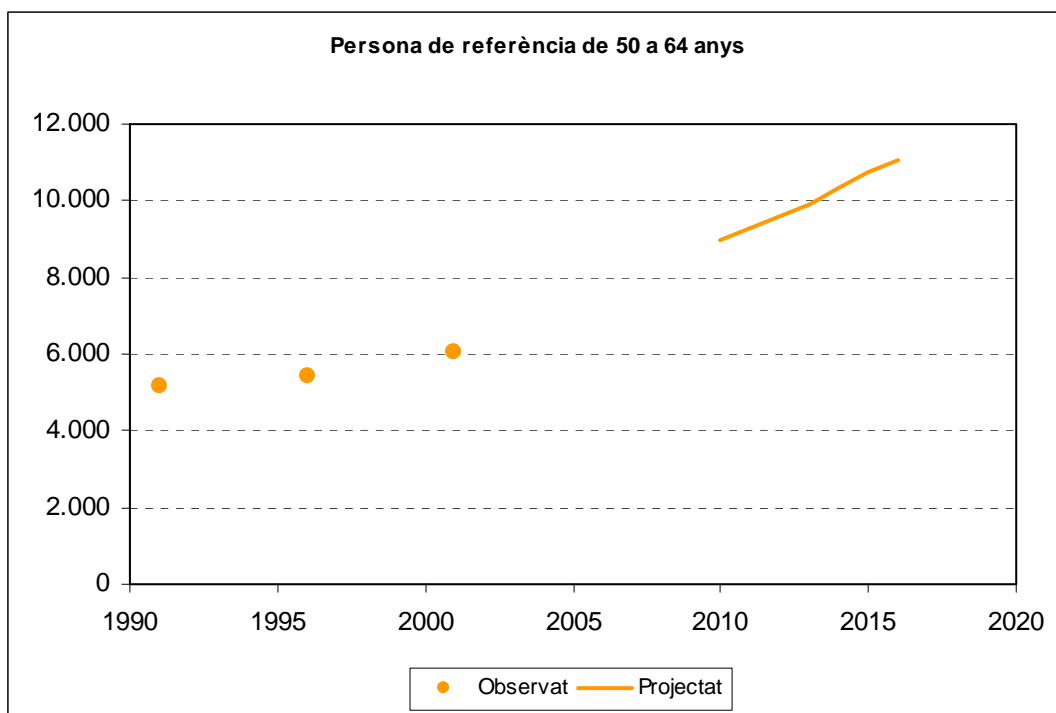
Gràfic 3: Evolució i projecció del nombre de llars segons l'edat de la persona de referència de la llar per grans grups d'edat: persona de referència de 15 a 29 anys



Gràfic 4: Evolució i projecció del nombre de llars segons l'edat de la persona de referència de la llar per grans grups d'edat: persona de referència de 30 a 49 anys



Gràfic 5: Evolució i projecció del nombre de llars segons l'edat de la persona de referència de la llar per grans grups d'edat: persona de referència de 50 a 64 anys



Gràfic 6: Evolució i projecció del nombre de llars segons l'edat de la persona de referència de la llar per grans grups d'edat: persona de referència de 65 i més anys

